

BCV FONDS STRATÉGIQUE

Diversification et professionnalisme

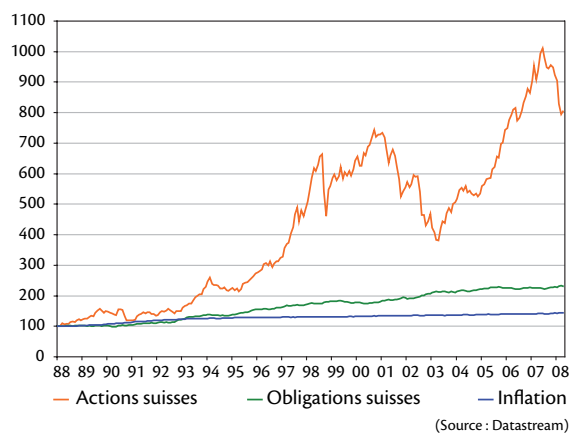




Pourquoi placer son argent ?

Vous disposez d'un capital dont vous n'avez pas besoin dans l'immédiat et vous désirez profiter de l'essor des marchés financiers ?

Quel que soit votre besoin, faire croître votre épargne, augmenter vos revenus, financer un projet, les fonds de placement vous apportent des solutions adaptées à chacune de ces motivations.

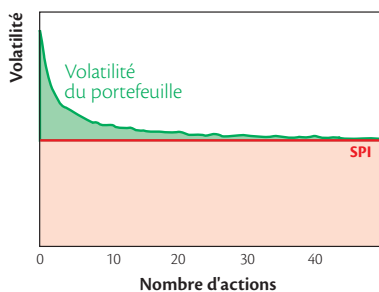


Les marchés boursiers vous offrent des perspectives de plus-value intéressantes à long terme mais ils peuvent fluctuer de manière importante à plus courte échéance. Cependant, afin de préserver la valeur de votre capital par rapport à l'inflation et à l'imposition sur les intérêts, il s'avère judicieux à terme d'investir une part de vos placements en actions.

Les fonds de placement de la BCV, une solution efficace

Le concept d'un fonds de placement est de réunir les avoirs de nombreux investisseurs, afin de procéder à des placements collectifs.

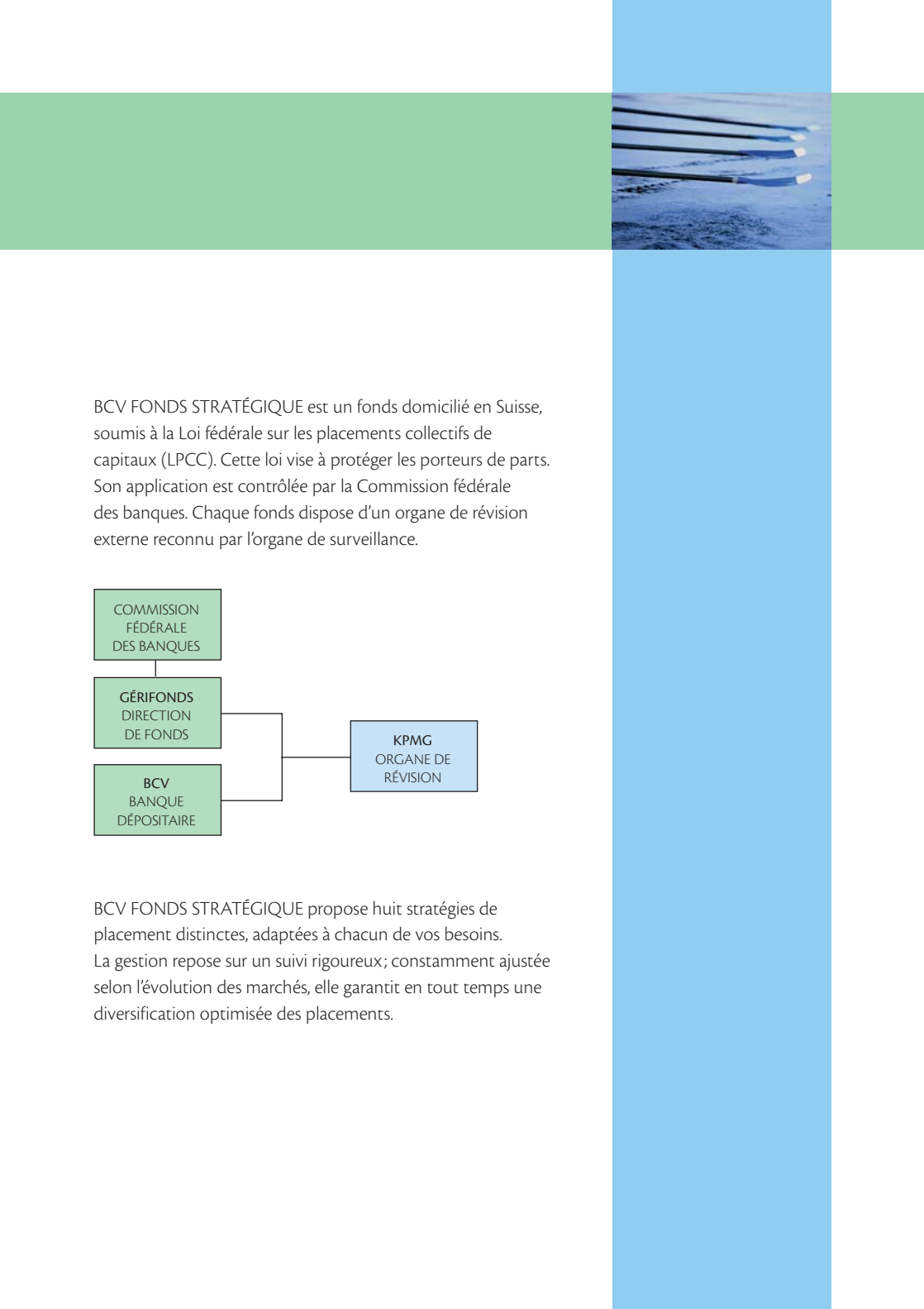
Nos fonds de placement BCV FONDS STRATÉGIQUE vous offrent une solution optimale en termes de diversification des placements et de choix de stratégie d'investissement. Vous trouverez dans notre palette le profil adapté à vos besoins.



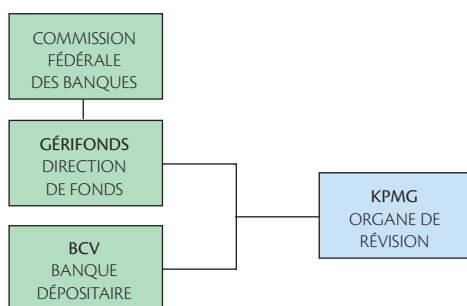
Contre la volatilité des titres

Un ensemble de valeurs – concrétisé par le fonds – présente un avantage de diversification par rapport à une valeur individuelle. Ce graphique montre la diminution de la volatilité d'un portefeuille en fonction du nombre de positions détenues.

Pour minimiser ce risque, les fonds de placement offrent une solution idéale, puisqu'ils investissent sur un nombre important de titres.



BCV FONDS STRATÉGIQUE est un fonds domicilié en Suisse, soumis à la Loi fédérale sur les placements collectifs de capitaux (LPCC). Cette loi vise à protéger les porteurs de parts. Son application est contrôlée par la Commission fédérale des banques. Chaque fonds dispose d'un organe de révision externe reconnu par l'organe de surveillance.



BCV FONDS STRATÉGIQUE propose huit stratégies de placement distinctes, adaptées à chacun de vos besoins. La gestion repose sur un suivi rigoureux; constamment ajustée selon l'évolution des marchés, elle garantit en tout temps une diversification optimisée des placements.



Investir en parts BCV FONDS STRATÉGIQUE

Face à la complexité et à la volatilité des marchés financiers, les parts de fonds BCV FONDS STRATÉGIQUE vous offrent de nombreux avantages :

Politique de placement

La stratégie d'investissement est minutieusement élaborée par un comité de placement composé de spécialistes des marchés financiers. Elle tient compte, entre autres, de l'analyse des facteurs macroéconomiques, de la politique monétaire des banques centrales et des cycles économiques pour exploiter les opportunités des marchés et prendre les décisions d'achat ou de vente au moment le plus opportun.

Suivi des investissements

Chaque segment du fonds est suivi quotidiennement par un gestionnaire qui concrétise la politique de placement. Il assure un suivi quotidien des marchés financiers, permettant de réagir rapidement selon leur évolution. Par la diversification des investissements et le choix de titres de qualité, il optimise le rendement du portefeuille tout en maîtrisant le risque.

Facilité de négociation

Chaque porteur a la possibilité d'acheter et de vendre ses parts en tout temps ou de changer de stratégie de placement à des conditions avantageuses. Aucune commission n'est prélevée lors de la vente et la moitié de la commission est retenue sur l'achat pour un changement de stratégie.

Transparence

La valeur de chaque part du fonds est calculée tous les jours et le prix est publié sur le site de la BCV (www.bcv.ch), GÉrifonds ainsi que dans les journaux spécialisés. Vous avez la possibilité de vous abonner gratuitement au rapport trimestriel détaillé de la gestion du fonds. Il vous informe notamment du scénario économique, des décisions de gestion, de l'allocation des actifs du fonds, des principales positions ainsi que de la performance réalisée.



Critère essentiel: votre profil d'investisseur

Sensibilité au risque, horizon d'investissement et monnaie de référence sont les critères essentiels qui régissent vos décisions d'investissement à long terme. Avec l'appui de votre conseiller BCV, votre profil d'investisseur sera défini préalablement au choix de la stratégie adaptée à vos besoins et à vos projets.

Pour bien choisir vos fonds de placement, vous devez concilier vos objectifs, le degré de risque que vous êtes disposé à accepter et la durée pendant laquelle vous souhaitez détenir votre placement. Quels que soient vos besoins et vos préférences, il existe un fonds ou une combinaison de fonds qui peuvent vous convenir.

Pour vous aider dans vos choix, nos conseillers expérimentés définiront avec vous une stratégie de placement idéale et vous orienteront vers le fonds de placement qui vous convient.



Des alternatives pour chaque investisseur

Pour bien placer son argent, il faut tout d'abord bien se connaître. Chaque personne appréhende différemment la notion du risque et dispose d'un horizon d'investissement variable en fonction de ses revenus et de ses projets.

Les modèles de gestion active privilégient la recherche d'un rendement positif absolu. Ils visent à minimiser le risque de perte par une optimisation permanente de l'allocation d'actifs selon la configuration du marché.

La gestion semi-active est corrélée à un indice. Plus volatil à court terme, le rendement est optimisé à plus longue échéance pour chaque niveau de risque.

Gestion semi-active

La gestion semi-active se base sur une allocation de référence déterminée selon le profil d'investisseur. L'objectif du gestionnaire est de surpasser l'indice de référence choisi par une allocation tactique et une sélection judicieuse de titres.

GESTION SEMI-ACTIVE

- performance relative
- basée sur une stratégie de référence

stratégie de référence  allocation tactique

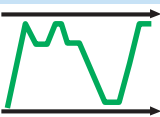
- approche stratégique déterminante
- performance optimisée à terme
- paris persistants mais contenus
- tracking-error modéré

Gestion active

La gestion active privilégie une vision orientée vers la maîtrise du risque et vers le résultat. Le processus de gestion est basé sur des modèles décisionnels qui intègrent les fondamentaux économiques et les indicateurs de marchés.

GESTION ACTIVE

- performance absolue
- basée sur un risque minimum/maximum

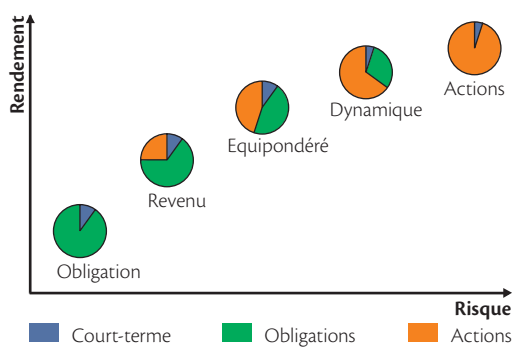
risque maximum  allocation tactique
risque minimum

- performance absolue sur 2-3 ans
- gestion du risque plutôt que benchmarking
- mouvements d'allocation conséquents
- allocation d'actifs essentielle

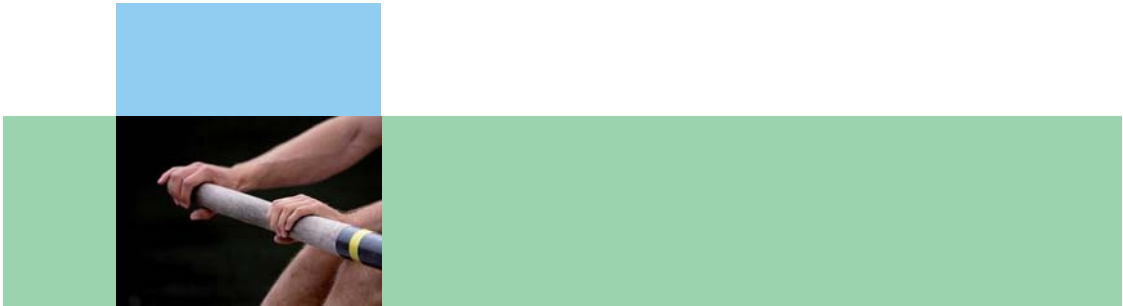


Gestion semi-active BCV

OBLIGATION, REVENU, EQUIPONDÉRÉ, DYNAMIQUE et ACTIONS MONDE: pour optimiser, à terme, vos investissements tout en respectant votre profil de risque, nous avons élaboré cinq stratégies de référence favorisant une large diversification des placements. Chacune de ces stratégies correspond à un niveau de risque, à des attentes de rendement, à des besoins de liquidités et à un horizon d'investissement propres.



L'établissement de ces cinq stratégies fait appel à une méthodologie rigoureuse en termes d'analyse, de politique de placement et de modalités de gestion. Les portefeuilles de référence, qui maximisent à long terme le couple rendement/risque, sont constitués d'après des études historiques et prospectives étendues. La structure monétaire de chaque modèle a été définie de manière à optimiser le rendement attendu tout en réduisant le risque encouru.



Stratégies semi-actives BCV

Stratégie	Objectif	Horizon temps
BCV Stratégie Obligation	revenu et préservation du capital	au moins 2 ans
BCV Stratégie Revenu	revenu et croissance modérée du capital	au moins 3 ans
BCV Stratégie Equipondéré	croissance importante du capital à long terme avec apport complémentaire de revenu	au moins 5 ans
BCV Stratégie Dynamique	croissance substantielle du capital à long terme avec apport secondaire sur le revenu	au moins 5 ans
BCV Stratégie Actions Monde	croissance forte du capital à long terme	au moins 5 ans

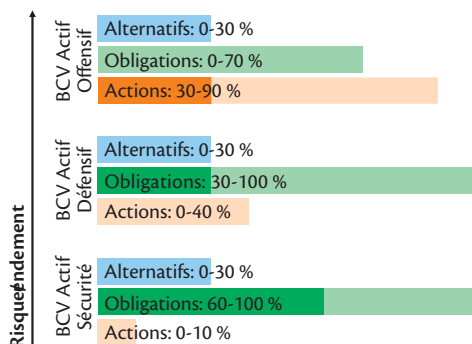


Volatilité	Stratégie de placement	Allocation des actifs de référence		Allocation monétaire de référence	
--	La stratégie de gestion OBLIGATION recherche avant tout à générer des revenus réguliers.	actions:	0 %	Suisse:	77,5 %
		obligations:	90 %	zone euro:	13,5 %
		liquidités:	10 %	reste Europe:	1,5 %
				zone dollar:	3,8 %
				Asie:	3,7 %
-	La stratégie de gestion REVENU a pour objectif prioritaire la recherche d'une relative stabilité et d'une source de revenus.	actions:	25 %	Suisse:	67,5 %
		obligations:	65 %	zone euro:	14,9 %
		liquidités:	10 %	reste Europe:	3,5 %
				zone dollar:	9,2 %
				Asie:	4,9 %
-/+	La stratégie de gestion EQUIPONDÉRÉ établit une relation équilibrée entre la recherche de gains en capitaux et une relative stabilité.	actions:	45 %	Suisse:	52,8 %
		obligations:	45 %	zone euro:	22,7 %
		liquidités:	10 %	reste Europe:	5,1 %
				zone dollar:	13,5 %
				Asie:	5,9 %
+	La stratégie de gestion DYNAMIQUE recherche principalement une appréciation du capital.	actions:	65 %	Suisse:	45,8 %
		obligations:	30 %	zone euro:	22,3 %
		liquidités:	5 %	reste Europe:	6,7 %
				zone dollar:	18,1 %
				Asie:	7,1 %
++	Les fonds gérés selon la stratégie ACTIONS sont quasi exclusivement investis en actions et recherchent des performances supérieures par le biais d'une prise de risque importante.	actions:	95 %	Suisse:	38,3 %
		obligations:	0 %	zone euro:	19,5 %
		liquidités:	5 %	reste Europe:	9,1 %
				zone dollar:	24,6 %
				Asie:	8,6 %

Gestion active BCV

Les fonds offrant des stratégies actives visent une performance absolue des investissements. Contrairement à une gestion traditionnelle, basée sur une allocation des actifs et monétaire de référence constante, ces modèles privilégient une variation significative des différentes catégories de placements.

Fourchettes de variation des classes d'actifs



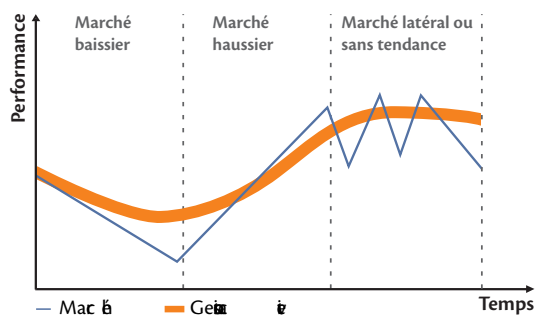
Vu la nature propre à ce type de stratégie, un comité spécifique de seniors managers se réunit très fréquemment et analyse en détail les dernières indications des modèles. Les résultats sont discutés et les opérations qui en découlent sont générées.

Dans le cadre de la gestion active, les décisions d'achat ou de vente sont basées prioritairement sur des modèles décisionnels qui intègrent les informations contenues dans les marchés financiers pour optimiser l'allocation des portefeuilles entre les divers véhicules de placement.



Comportement prévisible

Comme le montre l'illustration ci-dessous, la gestion active cherche à minimiser les pertes dans les phases de fortes baisses des marchés tout en participant dans une large mesure aux phases de reprises boursières. Son objectif est de réaliser une appréciation du capital avec une meilleure maîtrise du risque.



Néanmoins, dans les phases résolument haussières des marchés ou très volatiles et sans direction claire, les perspectives de rendement sont, en principe, inférieures à celles des stratégies basées sur une gestion traditionnelle, construites autour d'une allocation d'actifs de référence.



Stratégies actives BCV

Stratégie	Objectif	Horizon temps
BCV Actif Sécurité	augmentation régulière du capital avec le moins de fluctuations possibles	au moins 2 ans
BCV Actif Défensif	croissance graduelle du capital avec risque faible à moyen	au moins 3 ans
BCV Actif Offensif	croissance du capital avec risque moyen	au moins 3 ans




Volatilité	Stratégie	Fourchette de fluctuation	
--	La stratégie de ce fonds recherche un rendement supérieur à un placement purement obligataire en utilisant, selon les configurations de marché, une faible partie actions et des placements alternatifs.	actions: court terme et obligations: placements alternatifs:	0 - 10% 60 - 100% 0 - 30%
-	La stratégie de ce fonds a pour objectif un rendement positif, sur son horizon d'investissement, quelle que soit l'évolution des marchés. La méthodologie de gestion minimise la prise de risque et recherche l'appréciation graduelle du capital.	actions: court terme et obligations: placements alternatifs:	0 - 40% 30-100% 0 - 30%
-/+	La stratégie de ce fonds recherche, à terme, le meilleur rendement possible. La méthodologie de gestion privilégie la recherche de gains en capital tout en maîtrisant le risque de perte.	actions: court terme et obligations: placements alternatifs:	30 - 90% 0 - 70% 0 - 30%



Vous désirez plus d'informations ?

**Nous sommes à votre disposition sur simple appel
au 0844 228 228 (tarif national).**

Consultez également notre site www.bcv.ch



Exclusion de responsabilité. Bien que nous fassions tout ce qui est raisonnablement possible pour nous informer d'une manière que nous estimons fiable, nous ne prétendons pas que toutes les informations contenues dans le présent document sont exactes et complètes. Nous déclinons toute responsabilité pour des pertes, dommages ou préjudices directs ou indirects consécutifs à ces informations. Les indications et opinions présentées dans ce document peuvent être modifiées en tout temps et sans préavis.

Absence d'offre et de recommandation. Les rapports annuels et semestriels, les prospectus et contrats des fonds de placement gérés ou distribués par la BCV peuvent être obtenus gratuitement auprès de la BCV, place St-François 14, 1003 Lausanne ou auprès de la direction de fonds, Gérifonds SA (<http://www.gerifonds.com>). Ce document a été élaboré dans un but exclusivement informatif et ne constitue ni un appel d'offre, ni une offre d'achat ou de vente, ni une recommandation personnalisée d'investissement. Nous vous proposons de prendre contact avec vos conseillers pour un examen spécifique de votre profil de risques et de vous renseigner sur les risques inhérents, notamment, en consultant notre brochure relative aux risques dans le commerce de titres (laquelle est disponible dans nos locaux ou sur notre site internet à l'adresse suivante: http://www.bcv.ch/static/pdf/fr/risques_particuliers.pdf), avant toute opération. Nous attirons en particulier votre attention sur le fait que les performances antérieures ne sauraient être prises comme une garantie d'une évolution actuelle ou future ni ne tiennent compte des commissions et frais perçus lors de l'émission/achat et du rachat/vente des parts.

Intérêts sur certaines valeurs ou auprès de tiers. Il est possible que notre établissement, des sociétés de son groupe et/ou leurs administrateurs, directeurs et employés détiennent ou aient détenu des intérêts ou des positions sur certaines valeurs, qu'ils peuvent acquérir ou vendre en tout temps, ou aient agi ou négocié en qualité de teneur de marché (« market maker »). Ils ont pu et peuvent avoir des relations commerciales avec des émetteurs de certaines valeurs, leur fournir des services de financement d'entreprise (« corporate finance »), de marché des capitaux (« capital market ») ou tout autre service en matière de financement.

Restrictions de diffusion. Certaines opérations et/ou la diffusion de ce document peuvent être interdites ou sujettes à des restrictions pour des personnes dépendantes d'autres ordres juridiques que la Suisse (par ex. Allemagne, UK, US, US persons). La diffusion de ce document n'est autorisée que dans la limite de la loi applicable.

Marques et droits d'auteur. Le logo et la marque BCV sont protégés. Ce document est soumis au droit d'auteur et ne peut être reproduit que moyennant la mention de son auteur, du copyright et de l'intégralité des informations juridiques qu'il contient. Une utilisation de ce document à des fins publiques ou commerciales nécessite une autorisation préalable écrite de la BCV. Le SPI[®] respectivement l'indice concerné est une marque déposée de la SWX Swiss Exchange. Son utilisation nécessite une licence.

Téléphones. Les conversations téléphoniques qui sont effectuées avec notre établissement peuvent être enregistrées. En utilisant ce moyen de communication, vous acceptez cette procédure.

www.bcv.ch

Banque Cantonale Vaudoise
Case postale 285
1001 Lausanne

