

AMC PROFESSIONAL FUND-AMC PRO JAPAC

Daten per 30.09.11

Rückblick

Der Topix Index (in Yen, Dividenden reinvestiert) ging im 3. Quartal um 9,44% zurück, womit sich der seit Jahresbeginn eingefahrene Verlust auf 13,39% erhöht. Der Fonds verzeichnete eine leicht schwächere Performance als der Referenzindex: Die Klasse A ging um 10,24%, die Klasse B um 10,19% und die Klasse C um 10,10% zurück. Obwohl der Fonds im letzten Quartal mit Schwierigkeiten zu kämpfen hatte, liegt er für die ersten neun Monate des Jahres 2011 mit dem Markt gleichauf.

Im Transportsektor drückte eine ungenügende Gewichtung im Teilssektor Eisenbahn und eine etwas zu starke Gewichtung der Handelsmarine auf die Performance des Fonds. Bei den Konsumgütern waren die Lebensmittel untergewichtet. Den Titeln kamen aber ihre defensiven Eigenschaften zugute. Dank unserem Festhalten an einer benchmarknahen Positionierung bei einem sehr volatilen Markt konnten wir uns jedoch von der Vergleichsgruppe absetzen, die sehr gelitten hat.

Perspektiven

Es wird noch schwieriger, die künftige Marktentwicklung abzuschätzen. Zu den Ungewissheiten im Land selber (Wiederaufbau von Tohoku, Fukushima, finanzpolitische Lage usw.) gesellt sich nun auch noch die unsichere konjunkturelle Lage in Europa, den USA und China. Wir haben daher unsere Anfang Jahr begonnene Annäherung an die Benchmark fortgesetzt.

Andererseits ist die Bewertung des japanischen Marktes zurzeit äusserst günstig (KGV, KBV, Dividendenrendite). Wir sind deshalb der Ansicht, dass viele schlechte Nachrichten bereits eingepreist sind und eine Erholung äusserst wahrscheinlich ist. Sollten unsere direktionale Modelle die Kaufsignale bestätigen, die sich aus unseren Bewertungszahlen ergeben, werden wir den Fonds umgehend wieder aggressiver positionieren. Sollte sich die neue japanische Regierung zu mutigen Massnahmen durchringen (Konsolidierung des Staatshaushaltes, Schwächung des Yen, neue Energiepolitik, neue Handelsabkommen), könnte die Tokioter Börse zu einer bedeutenden Aufholjagd ansetzen.

Kennzahlen*

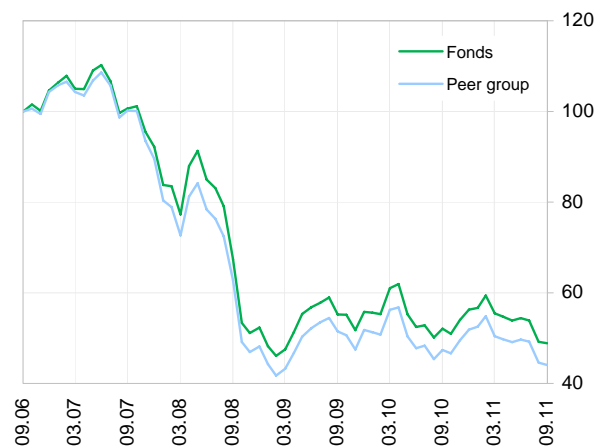
	Fonds	Index
Volatilität (%)	21.75	21.55
Sharpe Ratio	-0.51	-0.47
Risikofreier Zinssatz (%)	0.35	
Tracking Error (%)	1.88	
Information Ratio	-0.47	
Beta	1.01	
R-Squared	0.99	

Beobachtungszeitraum: 3 Jahre

Kumulierte Performance in JPY (%)

	3 M	YTD	1 J	3 J	5 J
Klasse A	-10.24	-13.36	-6.48	-28.14	-51.85
Klasse B	-10.19	-13.16	-6.18	-27.50	-51.14
Klasse C	-10.10	-12.99	-5.92	-26.87	-50.42
Index	-9.44	-13.39	-6.06	-25.56	-48.12
Peer Group**	-11.29	-15.04	-6.98	-29.76	-55.93

Performance *



Jährliche Performance in JPY (%)

	2010	2009	2008	2007	2006
Klasse A	0.58	6.34	-43.45	-12.09	3.28
Klasse B	0.87	6.63	-43.26	-11.85	3.54
Klasse C	1.19	6.95	-43.11	-11.58	3.89
Index	0.96	7.62	-40.62	-11.11	3.02
Peer Group**	0.17	7.52	-46.20	-14.14	0.06

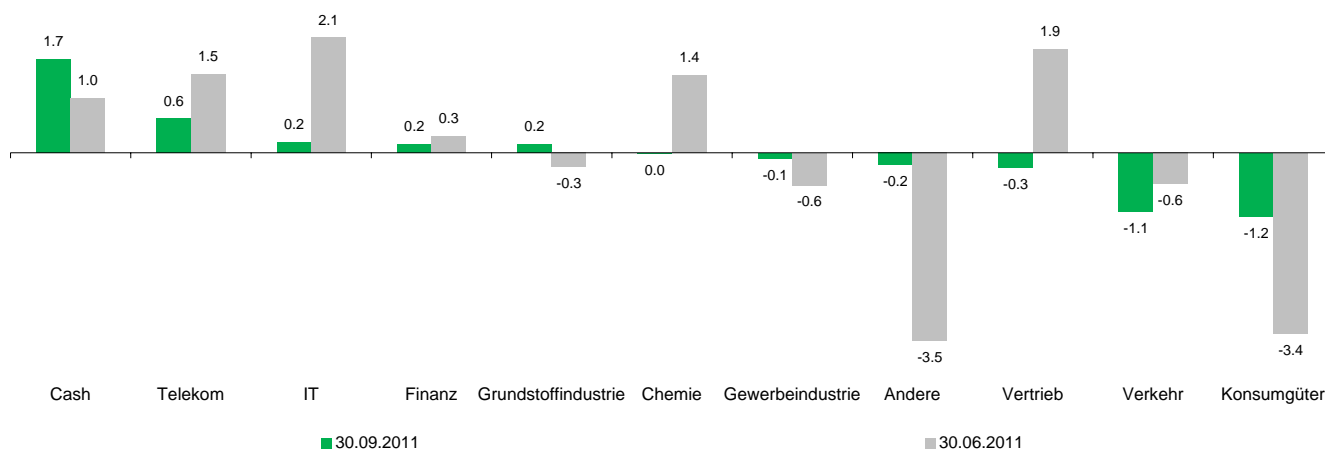
Top Ten (%)

TOYOTA MOTOR	3.41
MITSUBISHI UFJ FINANCIAL GROUP	2.78
CANON	2.25
TAKEDA PHARMACEUTICAL	2.06
NTT	1.95
HONDA MOTOR	1.89
SUMITOMO MITSUI FINANCIAL GROUP	1.73
MITSUBISHI CORP	1.67
SEVEN BANK	1.13
MITSUI & CO	1.10

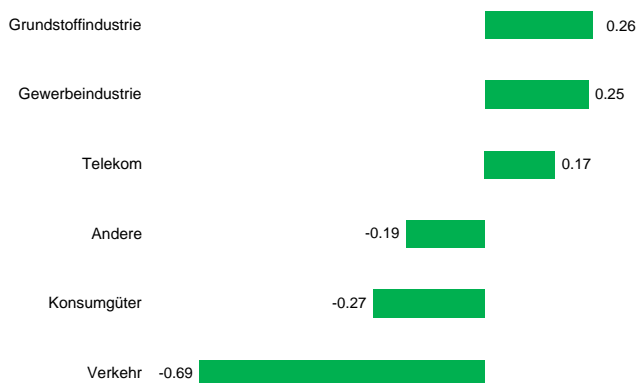
* Die Angaben beziehen sich auf den B-Anteil

**Peer Group: Globales Lipper-Universum der in der Region investierten Fonds, die in der Schweiz vertrieben werden. Wichtige rechtliche Informationen finden Sie auf der Rückseite dieses Dokuments.

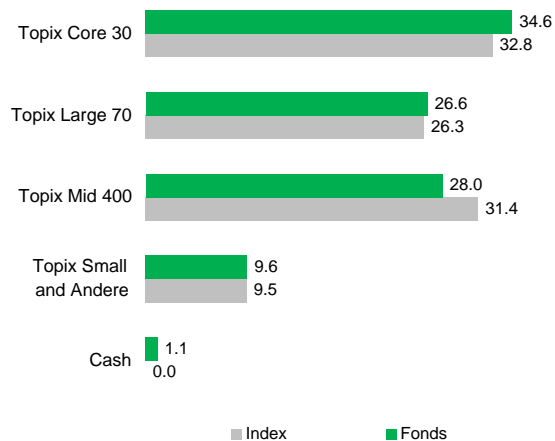
Relative Branchenallokation (%)



Wichtigste Performancebeiträge (%)



Allokation nach Grösse (%)



Relativer Performancebeitrag über 3 Mt. in JPY

Fondscharakteristik

Index	Topix / TR	Fondsvermögen in Mio.	JPY 13'514.80
Nettoinventarwert A	JPY 14'401.54	Anzahl Positionen	157
Nettoinventarwert B	JPY 4'771.72	Referenzwährung	JPY
Nettoinventarwert C	JPY 4'773.58	Valorenummer A	277 540
Kursextreme 2010 A	JPY 18'067.95/13'690.48	Valorenummer B	2 576 246
Kursextreme 2010 B	JPY 5'994.93/4'535.90	Valorenummer C	2 576 252
Kursextreme 2010 C	JPY 6'005.71/4'537.50	ISIN Code A	CH0002775408
TER per 31.03.2011 A (%)	1.38	ISIN Code B	CH0025762466
TER per 31.03.2011 B (%)	1.09	ISIN Code C	CH0025762524
TER per 31.03.2011 C (%)	0.81	Fondsmanager	BCV Asset Management
		Fondsleitung	Gérifonds SA

Das Morningstar-Rating bezieht sich auf die A-Anteile.
 Die Informationen und Meinungen in diesem Dokument stammen aus Quellen, die am Datum der Drucklegung als zuverlässig beurteilt wurden. Sie begründen keine Haftung der BCV und können jederzeit ohne Vorankündigung geändert werden. Dieses Dokument wurde von unserer Asset-Management-Abteilung ausschliesslich zu Informationszwecken verfasst. Es stellt weder eine Ausschreibung, noch ein Kauf- oder Verkaufsangebot, noch eine persönliche Anlageempfehlung oder eine Finanzanalyse im Sinne der „Richtlinien zur Sicherstellung der Unabhängigkeit der Finanzanalyse“ der Schweizerischen Bankiervereinigung dar. Die Jahres- und Halbjahresberichte, die Fondsprospekte und -verträge sowie die vereinfachten Prospekte der Anlagefonds, die von der BCV verwaltet oder vertrieben werden, können kostenlos bei der BCV, Place St. François 14, 1003 Lausanne, oder bei der Fondsleitung, Gérifonds SA, (www.gerifonds.com) bezogen werden. Die mit bestimmten Anlagen, insbesondere mit alternativen Anlagen, Derivaten und Schwellenländer-Anlagen verbundenen Risiken eignen sich nicht für alle Anleger. Für genauere Angaben zu den einzelnen Produkten konsultieren Sie bitte die BCV-Broschüre "Besondere Risiken im Effektenhandel". In der Vergangenheit erzielte Performances bieten keine Gewähr für die gegenwärtige und zukünftige Entwicklung. Die Performanceangaben verstehen sich vor Abzug der bei Ausgabe/Kauf und Rücknahme/Verkauf von Fondsanteilen erhobenen Gebühren und Kommissionen. Die BCV-Gruppe konnte den Inhalt dieser Publikation vor der Veröffentlichung für Transaktionen nutzen. Die Verbreitung dieses Dokuments und/oder der Verkauf bestimmter Produkte können für Personen, die anderen Rechtsordnungen als der schweizerischen unterstehen, untersagt sein oder Einschränkungen unterliegen (z.B. Deutschland, Grossbritannien, USA und US-Personen). Copyright BCV
 Quellen: BCV, Thomson Datastream JCF, Lipper