

BCV Strategie Revenu

Fondsdomizil: Schweiz Daten per 30.04.2012

Fondscharakteristik

Risiko

BCV Strategie Revenu ist ein Teilvermögen des Umbrellafonds BCV FONDS STRATEGIQUE. Er widerspiegelt die Anlagepolitik der BCV, die auf einer Strategie der internationalen Allokation verschiedener Anlagekategorien und Währungen beruht und die Optimierung des Risiko/Rendite-Verhältnisses anstrebt. Seine Benchmark legt hauptsächlich in Obligationen (65%) und in Schweizer Franken an, der Anteil an Aktien und Fremdwährungen ist gering.

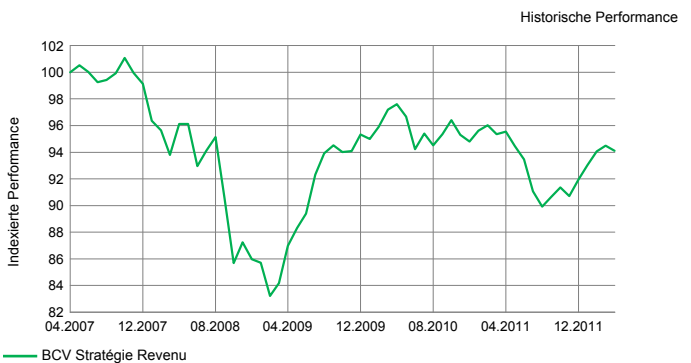
NIW der Rechnungsperiode	CHF 104.58
Kursextreme 2012	CHF 105.75/102.62
Fondsvermögen in Mio.	CHF 395.37
TER vom 31.10.2011	1.34%
Management fee	1.15%
Lancierungsdatum	16.04.1996
Valorennummer / ISIN	69763 / CH000697638
Reuters / Bloomberg	0#GERI1= / GERBVCR SW
Referenzwährung	CHF
Ausschüttung am 25.07.2011	CHF 1.40
Direkte Rendite	1.3%
Fondsmanager	BCV Asset Management

Performance in CHF

(Ausschüttung reinvestiert)	1 Monat	Seit 31/12/11	1 Jahr	3 Jahre
BCV Strategie Revenu	-0.4%	2.3%	-1.5%	8.2%

*Volatilität p.a. 5.92% *Risikofrei 1.01%
 *Sharpe Ratio -0.37 *Beta 1.10

*Über 5 Jahre

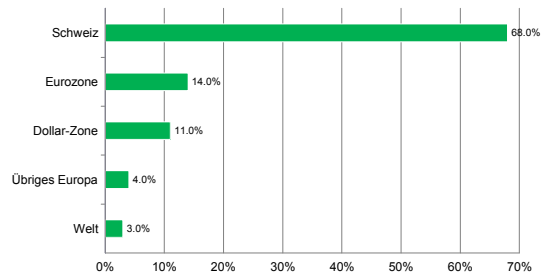


2007	2008	2009	2010	2011
1.3%	-13.3%	10.9%	-0.6%	-3.0%

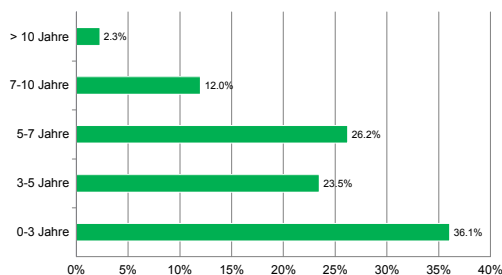
Aufteilung des Fonds nach Anlagekategorie

Land/Zone	Kurzfristig	Oblig.	Duration	Aktien	Andere Anlagen	Total
Schweiz	6.00	44.00	4.00	10.00	8.00	68.00
Dollar-Zone	0.00	4.00		7.00	0.00	11.00
Eurozone	0.00	10.00	5.00	4.00	0.00	14.00
Übriges Europa	0.00	2.00		2.00	0.00	4.00
Welt	0.00	0.00		3.00	0.00	3.00
Total	6.00	60.00		26.00	8.00	100.00

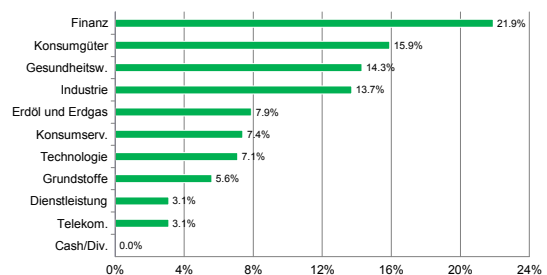
Aufteilung nach Währung



Obligationen: Allokation der Restlaufzeiten



AKTIONEN: Aufteilung nach Sektoren



Die historische Performance stellt keinen Indikator für die laufende oder zukünftige Performance dar. Die Performancedaten lassen die bei der Ausgabe und Rücknahme der Anteile erhobenen Kommissionen und Kosten unberücksichtigt.