

# BCV Stratégie Equipondéré

Fondsdomizil: Schweiz      Daten per 30.04.2012

## Fondscharakteristik

### Risiko



BCV Stratégie Equipondéré ist ein Teilvermögen des Umbrellafonds BCV FONDS STRATEGIQUE. Er widerspiegelt die Anlagepolitik der BCV, die auf einer Strategie der internationalen Allokation verschiedener Anlagekategorien und Währungen beruht und die Optimierung des Risiko/Rendite-Verhältnisses anstrebt. Seine Benchmark beinhaltet etwa zu gleichen Teilen Obligationen (45%) und Aktien (45%). Zudem ist der Anteil an Fremdwährungen in diesem Fonds bedeutender als im Fonds BCV Stratégie Revenu.

## Performance in CHF

(Ausschüttung reinvestiert)	1 Monat	Seit 31/12/11	1 Jahr	3 Jahre
<b>BCV Stratégie Equipondéré</b>	<b>-0.8%</b>	<b>3.1%</b>	<b>-4.3%</b>	<b>8.0%</b>

*Volatilität p.a.	9.17%	*Risikofrei	1.01%
*Sharpe Ratio	-0.49	*Beta	0.90

\*Über 5 Jahre

NIW der Rechnungsperiode	CHF 124.02
Kursextreme 2012	CHF 126.62/121.34
Fondsvermögen in Mio.	CHF 154.43
TER vom 31.10.2011	1.42%
Management fee	1.25%
Lancierungsdatum	11.03.1991
Valorennummer / ISIN	460782 / CH0004607823
Reuters / Bloomberg	0#GERI1= / GERBCVC SW
Referenzwährung	CHF
Ausschüttung am 25.07.2011	CHF 1.70
Direkte Rendite	1.4%
Fondsmanager	BCV Asset Management

Historische Performance

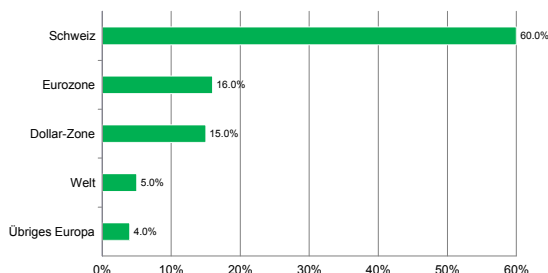


2007	2008	2009	2010	2011
<b>1.9%</b>	<b>-22.9%</b>	<b>15.3%</b>	<b>-1.5%</b>	<b>-5.8%</b>

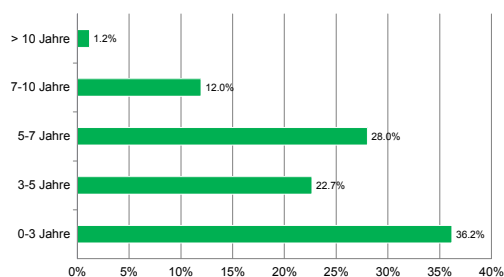
## Aufteilung des Fonds nach Anlagekategorie

Land/Zone	Kurzfristig	Oblig.	Duration	Aktien	Andere Anlagen	Total
Schweiz	9.00	27.00	4.00	18.00	6.00	60.00
Dollar-Zone	-1.00	3.00		13.00	0.00	15.00
Eurozone	0.00	8.00	5.00	8.00	0.00	16.00
Übriges Europa	0.00	0.00		4.00	0.00	4.00
Welt	0.00	0.00		5.00	0.00	5.00
Total	8.00	38.00		48.00	6.00	100.00

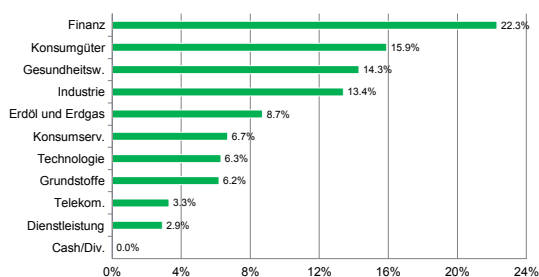
## Aufteilung nach Währung



## Obligationen: Allokation der Restlaufzeiten



## AKTIONEN: Aufteilung nach Sektoren



Die historische Performance stellt keinen Indikator für die laufende oder zukünftige Performance dar. Die Performancedaten lassen die bei der Ausgabe und Rücknahme der Anteile erhobenen Kommissionen und Kosten unberücksichtigt.

