

BCV Mixed (EUR)

Fondsdomizil: Luxemburg Daten per 30.04.2012

Fondscharakteristik

Risiko



Der BCV Mixed (EUR) ist ein Teilvermögen des Umbrellafonds BCV STRATEGIC FUND nach luxemburgischem Recht. Er spiegelt die Anlagepolitik der BCV wider, die auf einer Strategie der Allokation von Vermögenswerten und Devisen auf internationale Ebene basiert und die Optimierung des Risiko-Ertrags-Verhältnisses anstrebt. Der Fonds enthält zu gleichen Teilen Obligationen und andere Forderungswertpapiere (45%) und Aktien (45%). Sein Ziel ist es, langfristig einen Kapitalzuwachs und zusätzliche Erträge zu erreichen.

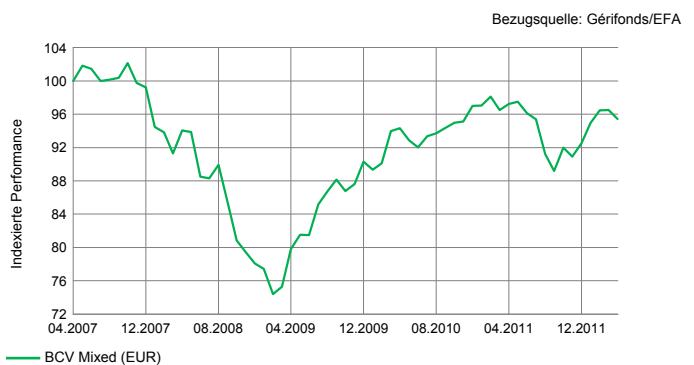
NIW der Rechnungsperiode	EUR 106.72
Kursextreme 2012	EUR 109.14/104.55
Fondsvermögen in Mio.	EUR 57.71
TER vom 31.12.2011	1.55%
Management fee	1.10%
Lancierungsdatum	13.06.2005
Valorenummer / ISIN	4797821 / LU0398846310
Reuters / Bloomberg	0#GERI1= / AMCMIXE SW
Referenzwährung	EUR
Ausschüttung	-
Direkte Rendite	-
Anlageberater	BCV

Performance in EUR

	1 Monat	Seit 31/12/11	1 Jahr	3 Jahre
BCV Mixed (EUR)	-1.1%	3.1%	-1.8%	19.6%

*Volatilität p.a.	8.28%	*Risikofrei	1.57%
*Sharpe Ratio	-0.30	*Beta	n.a.

*Über 5 Jahre

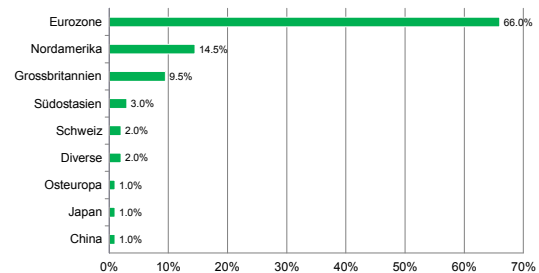


2007	2008	2009	2010	2011
1.0%	-21.3%	15.7%	7.4%	-4.6%

Aufteilung des Fonds nach Anlagekategorie

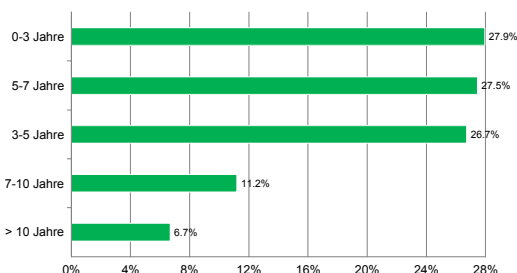
Land/Zone	Kurzfristig	*Oblig.	Duration	*Aktien	Andere Anlagen	Total
Schweiz	0.00	0.00		2.00		2.00
Eurozone	6.00	36.00		20.00	4.00	66.00
Grossbritannien	0.00	4.00		5.50		9.50
Schweden	0.00	0.00		0.00		0.00
Osteuropa	0.00	0.00		1.00		1.00
Nordamerika	0.00	2.00		12.50		14.50
Südamerika	0.00	0.00		0.00		0.00
Japan	0.00	0.00		1.00		1.00
Südostasien	0.00	0.00		3.00		3.00
Diverse	0.00	0.00		2.00		2.00
China	0.00	0.00		1.00		1.00
Total	6.00	42.00		48.00	4.00	100.00

Aufteilung nach Währung

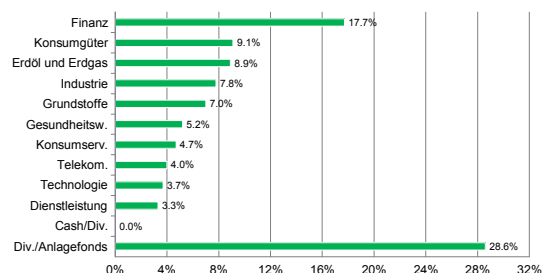


*einschl. der gemäss Techn. der Portfeuille-Versicherung verwalteten Anlagen

OBLIGATIONEN: Allokation der Restlaufzeit



AKTIONEN: Aufteilung nach Sektoren



Die historische Performance stellt keinen Indikator für die laufende oder zukünftige Performance dar. Die Performancedaten lassen die bei der Ausgabe und Rücknahme der Anteile erhobenen Kommissionen und Kosten unberücksichtigt.