



Vermögensverwaltung Commodities

Unsere Partnerschaft mit DIAPASON

BCV DIAPASON Commodity (CHF/EUR/USD)

Die Teilfonds BCV Diapason Commodity (CHF/EUR/USD) des BCV-eigenen Umbrella-Fonds DIAPASON COMMODITY FUND bieten ein auf dem Diapason Commodities Index® (DCI®) beruhendes Commodities-Exposure.

Diese Fonds wurden geschaffen, um das Potenzial von Commodities-Anlagen auszuschöpfen. Die Teilfonds EUR und CHF sind gegen Währungsrisiken abgesichert. Dadurch können Anleger aus der Schweiz und der Eurozone die Performance und das Devisenexposure optimieren.

Verwaltungskonzept

Um die zyklischen Schwankungen der Commodities zu nutzen, wurde ein auf dem DCI® beruhender, semi-aktiver Managementansatz entwickelt. Die Teilfonds investieren direkt in Commodities-Futures.

Damit wird ein dreifaches Ziel verfolgt:

- Es soll ein Produkt angeboten werden, das sich als Ergänzung zu den Kernanlagen des Portfolios eignet.
- Es soll mittel- bis langfristig ein Mehrwert erzielt werden.
- Die Benchmark soll geschlagen werden.

Benchmark

Als Benchmark dient der DCI® (Diapason Commodities Index®). Diese erlaubt ein sehr breites Commodities-Exposure, wobei der Liquidität grosse Bedeutung zukommt. Der Index wird jedes Jahr im Dezember anhand der Zahlen des Weltkonsums (33%) sowie anhand von Liquiditätsfaktoren (66%) neu gewichtet. Mit 47 Komponenten aus vier Kategorien ist der DCI® bezüglich Zusammensetzung und geografischer Diversifikation der am stärksten diversifizierte Commodities-Index in dieser Anlagekategorie.

Die Vorteile sprechen für sich

- Investition in eine wichtige Anlagekategorie, die 2002 zu einem starken Haussezyklus angesetzt hat und in den kommenden Jahren weiterhin hohe Renditen erzielen dürfte.
- Ausgezeichnete Diversifikationsmöglichkeit und Inflationsschutz für langfristig orientierte Anleger.
- Möglichkeit, auf indirekte Weise vom Wachstum der Schwellenländer mit ihrer hohen Nachfrage nach Rohstoffen zu profitieren.
- Mehrwert dank dynamischer taktischer Allokation zwischen den einzelnen Branchen und Anlagethemen.

Managementmethode

Cash	DCI® Commodities				Spezifische Themen
0-20%	70-100%				0-10%
Liquidität	Energie ~54%	Landwirtschaft ~23%	Industriemetalle ~14%	Edel- metalle ~9%	<ul style="list-style-type: none"> • Wasser • Gold • Baumwolle • Biotreibstoffe • usw.

Commodities

Für Commodities-Investitionen sprechen in erster Linie die langfristig erwarteten Kurshaussen und der Diversifikationseffekt dieser Anlagen in einem Portfolio. Zudem bieten sie einen gewissen Inflationsschutz.

Die Kurse zahlreicher Commodities tendieren aufwärts, beispielsweise diejenigen der Energie- und Edelmetalltitel. Gold gilt angesichts der geopolitischen Spannungen und der Inflationsängste weiterhin als sicherer Hafen und profitiert gleichzeitig auch von einer grossen Nachfrage der Schmuckbranche. Kupfer, Blei, Zink und Platin sind ebenfalls sehr gefragt. Da während Jahren zu wenig in die Produktionskapazitäten investiert wurde, besteht bei verschiedenen Commodities ein Nachfrageüberhang, der den Preisen zu Höhenflügen verhalf.

Managementstil

Die Teilfonds BCV Diapason Commodity (CHF), BCV Diapason Commodity (EUR) und BCV Diapason Commodity (USD) wenden einen auf dem DCI® basierenden, semi-aktiven Managementansatz an, um die zyklischen Schwankungen der Commodities zu nutzen.

Durch qualitative, auf quantitativen Modellen beruhende Analysen werden zunächst die Commodities bzw. die Kategorien mit dem grössten Potenzial ermittelt. Dank dieses sehr flexiblen Ansatzes können bestimmte Commodities oder Kategorien unter- oder übergewichtet werden, um die zyklischen Schwankungen zu nutzen und so Mehrwert zu erzielen. Dadurch können Investitionen in Commodities, die sich in eine unvorteilhafte Richtung entwickeln, vermieden werden.

Das Fachwissen und die Erfahrung im Commodities-Trading und -Management von Diapason CM erlauben direkte Investitionen in Commodities-Futures. Ausserdem können bis zu 10% in spezifische Themen (Wasser, Gold, Baumwolle, Biotreibstoffe usw.) investiert und bis zu 20% als Cash gehalten werden.

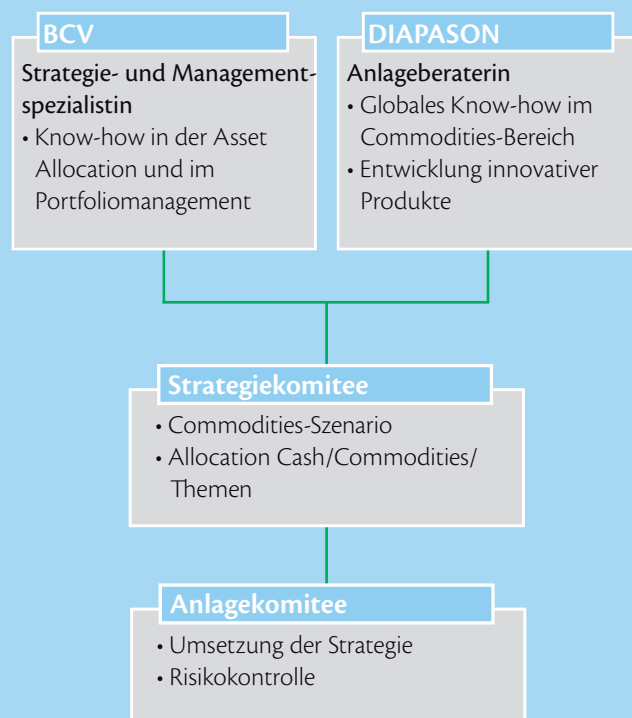
DIAPASON, eine Marktführerin

Die von der FINMA beaufsichtigte Gesellschaft Diapason CM mit Sitz in Lausanne wurde 2003 von ihren derzeitigen Geschäftsführern Lionel Motière, Stephan Wrobel und Guillaume Le Fur sowie einem der renommiertesten Finanzexperten weltweit, dem Amerikaner Jim Rogers, gegründet, der bis Ende 2005 Aktionär des Unternehmens war.

Heute ist Diapason CM eine weltweit führende Vermögensverwaltungsgesellschaft im Commodities-Bereich. Sie betreut Vermögen von über CHF 8 Milliarden, die in einer breiten Palette von hochspezifischen, innovativen Anlageinstrumenten investiert sind. Dank ihrer Plattform von spezialisierten Lösungen deckt Diapason CM die gesamte Anlagekategorie der Rohstoffe über Anlagefonds, spezifische Mandate oder strukturierte Produkte ab, die in globale Rohstoffindizes, Sektoren, thematische Portfolios oder alternative Strategien investieren.

Diapason CM hat ein hochkarätiges Expertenteam und ist somit bestens in der Lage, den hohen Anforderungen der Anleger gerecht zu werden. Die Gesellschaft beschäftigt weltweit Spezialisten in der Vermögensverwaltung, im Rohstoffhandel und im Futures-Trading.

Anlageprozess



Fondsmerkmale

Fondsname	BCV DIAPASON COMMODITY FUND BCV DIAPASON Commodity (CHF/USD/EUR)
Rechtsstatus	Fonds schweizerischen Rechts der Kategorie „Übrige Fonds für traditionelle Anlagen“
Fondsmanager	BCV
Fondsleitung	Gérifonds SA
Anlageberater	Diapason Commodities Management SA, Lausanne
Depotbank	BCV
Lancierungsdatum	Klassen A und B: 28.03.2006 Klasse C: 04.04.2006
Referenzwährung	CHF/EUR/USD
Ende des Geschäftsjahres	31. Dezember
Ausgabe/ Rücknahme	wöchentlich
Pauschal- kommissionen	Klasse A: 2,00% Klasse B: 1,55% (Mindesteinlage: CHF 5 Mio. oder BCV-Verwaltungsmandat) Klasse C: 1,15% (Mindesteinlage: CHF 30 Mio.)

Ausgabe- und Rücknahme-kommission	Wenden Sie sich an Ihren Berater
Referenzindex	DCI® (Diapason Commodities Index®)
Valorennummer	Klasse A (CHF): 2 463 440 Klasse B (CHF): 2 463 696 Klasse C (CHF): 2 463 718 Klasse A (EUR): 2 607 339 Klasse B (EUR): 2 607 351 Klasse A (USD): 2 463 471 Klasse B (USD): 2 463 727 Klasse C (USD): 2 463 742
Publikation	Le Temps, NZZ Reuters: 0#GERI1 Bloomberg: GERI1
Reporting	quartalsweise

Ansprechpartner

Aktuelle Beratung und Informationen erhalten Sie
- bei einem unserer Berater unter der Numsmmer
021 212 20 51 resp. **044 388 71 31/32** für
die deutschsprachige Schweiz



Rechtliche Hinweise

Die Jahres- und Halbjahresberichte, der Prospekt, der vereinfachte Prospekt und der Fondsvertrag sind kostenlos bei der Fondsleitung Gérifonds SA (<http://www.gerifonds.com>) oder bei der BCV (Place St.François 14, 1003 Lausanne) erhältlich. Die in diesem Dokument enthaltenen Informationen stammen aus Quellen, die bei Drucklegung als zuverlässig erachtet wurden. Wir lehnen jede Haftung für direkte oder indirekte Verluste, Schäden oder Nachteile in Zusammenhang mit diesen Informationen ab, die jederzeit ohne Vorankündigung geändert werden können. Dieses Dokument wurde von der Asset-Management-Abteilung der BCV erstellt und hat rein informativen Charakter. Es stellt weder eine Ausschreibung noch ein Kauf- oder Verkaufsangebot noch eine Finanzanalyse im Sinne der „Richtlinien zur Sicherstellung der Unabhängigkeit der Finanzanalyse“ von SwissBanking dar. Es ist auch keine persönliche Anlageempfehlung. Die mit bestimmten Anlagen (insbesondere Derivaten jeglicher Art, alternativen Fonds oder Anlagen in Schwellenländern) verbundenen Risiken eignen sich nicht für alle Anleger. Es obliegt dem Anleger, vor jeder Transaktion seinen Berater zwecks spezifischer Überprüfung seines Risikoprofils zu kontaktieren und sich auch anderweitig über die mit einer bestimmten Anlageentscheidung verbundenen Risiken zu informieren, insbesondere anhand der SwissBanking-Broschüre „Besondere Risiken im Effektenhandel“. Eine Anlage kann aus vielen Gründen an Wert verlieren oder steigen. Es ist möglich, dass der Anleger sein ursprünglich eingesetztes Kapital nicht zurückbekommt. In der Vergangenheit erzielte Performances bieten keine Gewähr für die gegenwärtige und zukünftige Entwicklung. Sie verstehen sich vor Abzug der bei Ausgabe/Kauf und Rücknahme/Verkauf von Fondsanteilen erhobenen Gebühren und Kommissionen. Ausserdem kann der Wert einer Anlage infolge von Wechselkursschwankungen steigen oder sinken. Die BCV-Gruppe konnte den Inhalt dieser Publikation vor der Veröffentlichung für Transaktionen nutzen. Die Verbreitung dieses Dokuments und/oder der Verkauf bestimmter Produkte können für Personen, die anderen Rechtsordnungen als der schweizerischen unterstehen, untersagt sein oder Einschränkungen unterliegen (insbesondere Deutschland, Grossbritannien, USA und US-Personen). Das Logo und die Marke BCV und das Logo und die Marke Diapason Commodities Management sind urheberrechtlich geschützt. Dieses Dokument untersteht dem Urheberrecht und darf nur unter Nennung des Autors, des Copyrights und aller darin enthaltenen rechtlichen Hinweise wiedergegeben werden. Eine Nutzung dieses Dokuments in der Öffentlichkeit oder zu kommerziellen Zwecken ist nur mit vorgängig eingeholter schriftlicher Genehmigung der BCV zulässig. Ihre Anrufe können aufgezeichnet werden. Wenn Sie uns anrufen, gehen wir davon aus, dass Sie mit dieser Geschäftspraxis einverstanden sind.