

BCV FONDS STRATEGIQUE

Fonds ombrelle de droit suisse de la catégorie « Autres fonds en placements traditionnels » à compartiments multiples

- BCV Stratégie Obligation
- BCV Stratégie Revenu
- BCV Stratégie Equipondéré
- BCV Stratégie Dynamique
- BCV Stratégie Actions Monde
- BCV Actif Sécurité (CHF)
- BCV Actif Défensif (CHF)
- BCV Actif Offensif (CHF)
- BCV Actif Offensif (EUR)

1. Remarque

Ce prospectus simplifié contient un résumé des informations essentielles sur le fonds ombrelle et ses compartiments. Les aspects juridiques et économiques sont régis à titre exhaustif dans le prospectus détaillé avec contrat de placement. Ces documents régissent entre autres les droits des investisseurs, les droits et les obligations de la direction du fonds et de la banque dépositaire ainsi que les politiques de placement des compartiments. Il est recommandé aux investisseurs de consulter le prospectus détaillé. Les rapports annuels et semestriels renseignent sur les comptes de fortune et de résultats. Ces documents peuvent être demandés sans frais à la direction du fonds, à la banque dépositaire et à tous les distributeurs.

2. Informations sur les placements

2.1 Objectifs et politiques de placement des compartiments

a) BCV Stratégie Obligation

Le compartiment a pour objectif le revenu et la préservation du capital. Il investit, directement ou indirectement, au moins deux tiers de sa fortune sur base consolidée en obligations et autres titres ou droits de créance à revenu fixe ou variable de débiteurs du monde entier. Au maximum un tiers de la fortune peut être investi en d'autres placements, soit métaux précieux, produits structurés, parts de placements collectifs de capitaux et avoirs en banque.

b) BCV Stratégie Revenu

Le compartiment a pour objectif le revenu et des gains en capital modérés à terme. Il investit, directement ou indirectement, au minimum 51% de sa fortune sur base consolidée en obligations et autres titres ou droits de créance à revenu fixe ou variable de débiteurs du monde entier. Au maximum 49% peuvent être investis, directement ou indirectement, en actions et autres titres ou droits de participation de sociétés du monde entier. Au maximum 30% de la fortune du compartiment peuvent être investis en d'autres placements, soit métaux précieux, produits structurés et parts de placements collectifs de capitaux.

c) BCV Stratégie Equipondéré

Le compartiment a pour objectif l'augmentation à long terme du capital et des revenus complémentaires. Il investit, directement ou indirectement et sur base consolidée, au minimum 25% et au maximum 75% en obligations et autres titres ou droits de créance à revenu fixe ou variable de débiteurs du monde entier ainsi qu'au minimum 25% et au maximum 65% en actions et titres ou droits de participation de sociétés du monde entier. Au maximum 30% peuvent être investis en d'autres placements, soit métaux précieux, produits structurés, parts de placements collectifs de capitaux et avoirs en banque.

d) BCV Stratégie Dynamique

Le compartiment a pour objectif des gains en capital importants à long terme et des revenus accessoires. Il investit, directement ou indirectement et sur base consolidée, au minimum 45% et au maximum 95% en actions et autres titres ou droits de participation de sociétés du monde entier ainsi qu'au maximum 55% en obligations et autres titres ou droits de créance à revenu fixe ou variable de débiteurs du monde entier. Au maximum 30% peuvent être investis en d'autres placements, soit métaux précieux, produits structurés, parts de placements collectifs de capitaux et avoirs en banque.

e) BCV Stratégie Actions Monde

Le compartiment a pour objectif des gains en capital élevés à long terme. Il investit, directement ou indirectement, au minimum deux tiers de sa fortune sur base consolidée en actions et autres titres ou droits de participation de sociétés du monde entier. Au maximum 30% peuvent être investis en d'autres placements, soit métaux précieux, produits structurés, parts de placements collectifs de capitaux et avoirs en banque.

f) BCV Actif Sécurité (CHF)

Le compartiment a pour objectif une augmentation régulière du capital par une allocation flexible et diversifiée. Il investit, directement ou indirectement et sur base consolidée, au minimum 60% de sa fortune totale en avoirs en banque, obligations et autres titres ou droits de créance à revenu fixe ou variable de débiteurs du monde entier. Au maximum 20% peuvent être investis en actions et autres titres ou droits de participation de sociétés du monde entier et au maximum 30% en métaux précieux, produits structurés et parts de placements collectifs de capitaux de toute catégorie. L'unité de compte du compartiment est le franc suisse (CHF). Le compartiment peut effectuer des placements dans des monnaies autres que l'unité de compte.

g) BCV Actif Défensif (CHF)

Le compartiment a pour objectif une appréciation graduelle du capital tout en minimisant le risque de perte par une allocation flexible et diversifiée. Il investit, directement ou indirectement et sur base consolidée, au minimum 30% de sa fortune

totale en avoirs en banque, obligations et autres titres ou droits de créance à revenu fixe ou variable de débiteurs du monde entier. Au maximum 50% peuvent être investis en actions et autres titres ou droits de participation de sociétés du monde entier et au maximum 30% en métaux précieux, produits structurés et parts de placements collectifs de capitaux de toute catégorie. L'unité de compte du compartiment est le franc suisse (CHF). Le compartiment peut effectuer des placements dans des monnaies autres que celle de l'unité de compte.

h) BCV Actif Offensif (CHF) / BCV Actif Offensif (EUR)

Les compartiments ont pour objectif une appréciation dynamique du capital tout en limitant l'impact des fortes baisses des marchés par une allocation flexible et diversifiée. Ils investissent chacun, directement ou indirectement et sur base consolidée, au maximum 70% en avoirs en banque, en obligations et autres titres ou droits de créance à revenu fixe ou variable de débiteurs du monde entier. Au minimum 25% et au maximum 95% sont investis en actions et autres titres ou droits de participation de sociétés du monde entier. Au maximum 30% peuvent être investis en métaux précieux, produits structurés et parts de placements collectifs de capitaux de toute catégorie. L'unité de compte du compartiment BCV Actif Offensif (CHF) est le franc suisse (CHF). L'unité de compte du compartiment BCV Actif Offensif (EUR) est l'euro (EUR). Chaque compartiment peut effectuer des placements dans des monnaies autres que celles de son unité de compte.

Unité de compte

L'unité de compte de tous les compartiments du fonds est le franc suisse (CHF), à l'exception du compartiment BCV Actif Offensif (EUR) pour lequel l'unité de compte est l'euro (EUR).

Limites de placement

La direction du fonds peut placer au maximum 20% de la fortune de chaque compartiment du fonds en valeurs mobilières d'un même émetteur. La valeur totale des valeurs mobilières des émetteurs auprès desquels plus de 10% de la fortune d'un compartiment ont été placés ne peut pas dépasser 60% de la fortune d'un compartiment.

Instruments financiers dérivés

La direction du fonds conclut des opérations avec des dérivés dans les limites d'une gestion efficiente de la fortune de chaque compartiment. Les dérivés ne sauraient, même en présence de circonstances exceptionnelles du marché, aboutir à une déviation des objectifs de placement ou à une modification du caractère des placements des compartiments. L'approche Commitment I vient en application dans la mesure du risque (procédure simplifiée).

Les dérivés servent principalement aux fins de couverture de positions de placement et ne font qu'accessoirement partie intégrante des stratégies de placement.

Seules peuvent être utilisées des formes de base de dérivés, c'est-à-dire des options call ou put, des swaps et contrats à terme (futures et forwards), telles que décrites plus en détail dans le contrat de fonds (voir § 12), pour autant que leurs sous-jacents soient admis comme placements du compartiment concerné. Les dérivés peuvent être négociés en bourse ou sur un autre marché réglementé ouvert au public ou être conclus OTC (over-the-counter). Les dérivés sont sujets au risque de contrepartie, outre le risque de marché. En d'autres termes, il y a un risque que la partie contractante n'honore pas ses engagements et occasionne ainsi un dommage financier.

L'utilisation des instruments financiers dérivés ne doit pas exercer d'effet de levier (Leverage) sur la fortune des compartiments, même en présence de circonstances exceptionnelles du marché, ni correspondre à une vente à découvert.

2.2 Profils de risque des compartiments

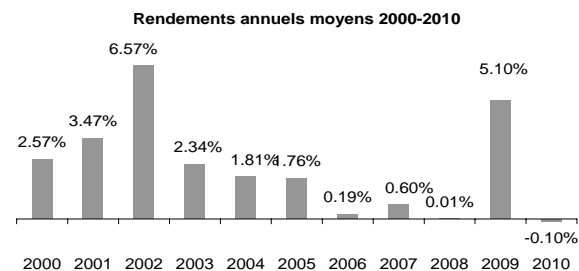
Le prospectus détaillé contient des informations plus étendues sur les risques énumérés ci-après.

La valeur des placements peut aussi bien monter que baisser. L'investisseur peut, le cas échéant, retirer moins que ce qu'il a engagé financièrement.

La valeur d'inventaire ainsi que les revenus des compartiments du fonds peuvent varier selon l'évolution des marchés financiers et des taux d'intérêt. Les risques généraux concernent également la solvabilité des émetteurs et les cours de change. Il n'existe aucune garantie de réalisation de revenus déterminés ni de restitution à un prix défini.

2.3 Performances des compartiments (modification de la valeur d'inventaire avec réinvestissement de la distribution)

BCV Stratégie Obligation

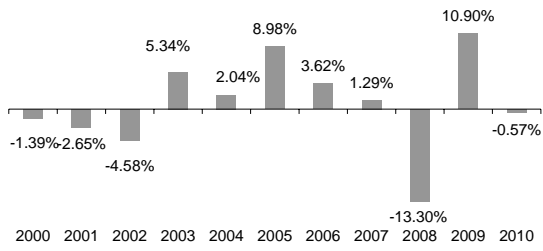


Rendement annuel moyen

3 dernières années	: 1.64 %
5 dernières années	: 1.14 %
10 dernières années	: 2.15 %

BCV Stratégie Revenu

Rendements annuels moyens 2000-2010

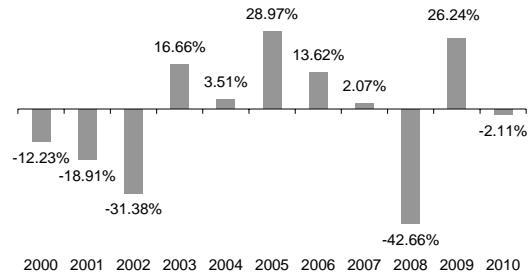


Rendement annuel moyen

3 dernières années : -1.49 %
 5 dernières années : 0.07 %
 10 dernières années : 0.88 %

BCV Stratégie Actions Monde

Rendements annuels moyens 2000-2010

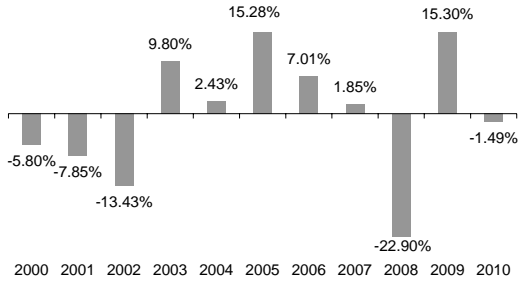


Rendement annuel moyen

3 dernières années : -10.85%
 5 dernières années : -3.85%
 10 dernières années : -3.34%

BCV Stratégie Equipondéré

Rendements annuels moyens 2000-2010

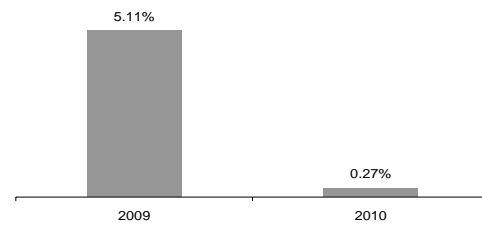


Rendement annuel moyen

3 dernières années : -4.33 %
 5 dernières années : -0.93%
 10 dernières années : -0.13 %

BCV Actif Sécurité (CHF)

Rendements annuels moyens 2009-2010

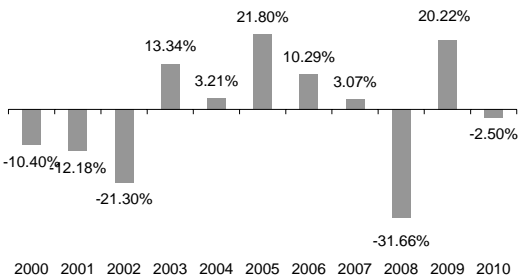


Rendement depuis le lancement du fonds

Depuis le 19 juin 2008 : 1.77%

BCV Stratégie Dynamique

Rendements annuels moyens 2000-2010

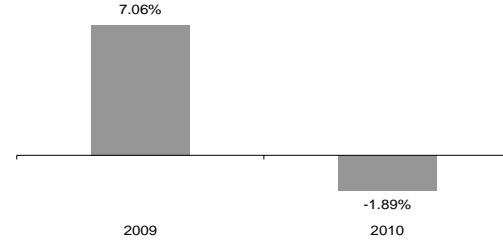


Rendement annuel moyen

3 dernières années : -7.13%
 5 dernières années : -1.86%
 10 dernières années : -1.08 %

BCV Actif Défensif (CHF)

Rendements annuels moyens 2009-2010

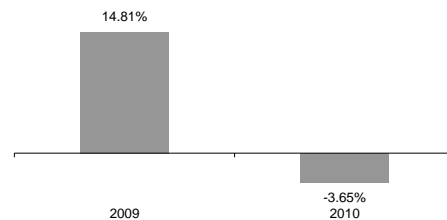


Rendement depuis le lancement du fonds

Depuis le 19 juin 2008 : 1.65%

BCV Actif Offensif (CHF)

Rendements annuels moyens 2009-2010

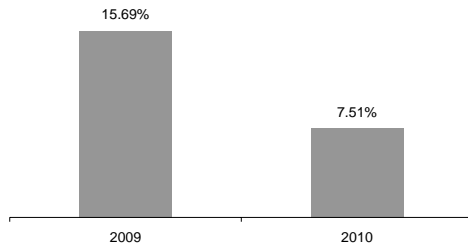


Rendement depuis le lancement du fonds

Depuis le 19 juin 2008 : 3.42%

BCV Actif Offensif (EUR)

Rendements annuels moyens 2009-2010



Rendement depuis le lancement du fonds

Depuis le 19 juin 2008 : 7.54%

La performance réalisée par le passé ne peut pas servir de référence à l'évolution future de la valeur des compartiments et ne tient pas compte des frais et des commissions perçus lors des souscriptions et des rachats de parts. L'évolution de la performance dépend en outre de celle des marchés financiers et du succès du gestionnaire dans la mise en œuvre de la politique de placement des compartiments.

2.4 Profil de l'investisseur classique

a) BCV Stratégie Obligation

Le compartiment vise la préservation du capital et des revenus réguliers. Il est composé essentiellement de valeurs de rendement et présente donc un risque faible. Il est particulièrement adapté à un investisseur ayant un profil défensif et cherchant une stabilité de son capital.

b) BCV Stratégie Revenu

Le compartiment vise une croissance à long terme du capital et des revenus réguliers. Il est composé majoritairement de valeurs de rendement et minoritairement d'actions. Il présente donc un risque modéré et est particulièrement adapté à un investisseur ayant un profil conservateur qui cherche à la fois des revenus réguliers et une appréciation modérée de son capital à terme.

c) BCV Stratégie Equipondéré

Le compartiment vise la croissance de la fortune à long terme et des revenus complémentaires. Il présente une allocation de référence équilibrée entre obligations et actions et donc un risque modéré à élevé. Le compartiment convient à un investisseur cherchant, au prix d'une certaine volatilité, une augmentation de son capital à terme et des revenus complémentaires.

d) BCV Stratégie Dynamique

Le compartiment vise, au prix de fluctuations importantes, une appréciation du capital. Il est composé de manière prépondérante d'actions. Il présente donc un risque élevé et convient aux investisseurs cherchant le gain en capital et accessoirement des revenus.

e) BCV Stratégie Actions Monde

Le compartiment vise des gains en capital importants à long terme et investit essentiellement en actions. Il est destiné aux investisseurs acceptant un risque élevé en vue d'une augmentation substantielle de leur capital à long terme.

f) BCV Actif Sécurité (CHF)

Le compartiment vise une augmentation régulière du capital par une allocation flexible et diversifiée. Il est composé en majeure partie de valeurs de rendement. Les investissements en produits alternatifs sont destinés à diminuer la volatilité du compartiment qui présente ainsi un risque faible. Il est particulièrement adapté à un investisseur avec un profil défensif cherchant la stabilité de son capital.

g) BCV Actif Défensif (CHF)

Le compartiment vise une appréciation graduelle du capital tout en minimisant le risque de perte par une allocation flexible et diversifiée. Le compartiment est composé principalement de valeurs de rendement et minoritairement d'actions. Les investissements en produits alternatifs sont destinés à diminuer la volatilité du compartiment qui présente ainsi un risque modéré. Il est particulièrement adapté à un investisseur avec un profil conservateur cherchant une augmentation progressive de son capital.

h) BCV Actif Offensif (CHF) / BCV Actif Offensif (EUR)

Les compartiments visent une appréciation dynamique du capital tout en limitant l'impact des fortes baisses du marché par une allocation flexible et diversifiée. Les compartiments peuvent investir jusqu'à 95% en actions et peuvent présenter ainsi un risque élevé. Ils conviennent aux investisseurs cherchant un gain en capital et une politique d'investissement dynamique.

2.5 Politique de distribution

Les revenus nets des compartiments sont distribués annuellement en juillet aux porteurs de parts dans l'unité de compte du compartiment.

2.6 Classes de parts

Les compartiments du présent fonds ne sont pas subdivisés en classes de parts.

3. Informations économiques

3.1 Rémunérations et frais accessoires	30.04.09	30.04.10	30.04.11
Rémunérations et frais accessoires directement à la charge de l'investisseur lors de l'achat ou de la vente de parts			
Commission d'émission maximale	1.75%	1.75%	1.75%
Commission de rachat	Aucune	Aucune	Aucune
Rémunérations et frais accessoires perçus au fur et à mesure sur la fortune des compartiments			
Commission forfaitaire de gestion			
BCV Stratégie Obligation	0.95%	0.95%	0.95%
BCV Stratégie Revenu	1.15%	1.15%	1.15%
BCV Stratégie Equipondéré	1.25%	1.25%	1.25%
BCV Stratégie Dynamique	1.35%	1.35%	1.35%
BCV Stratégie Actions Monde	1.35%	1.35%	1.35%
BCV Actif Sécurité (CHF)	1.00%	1.00%	1.00%
BCV Actif Défensif (CHF)	1.20%	1.20%	1.20%
BCV Actif Offensif (CHF)	1.40%	1.40%	1.40%
BCV Actif Offensif (EUR)	1.40%	1.40%	1.40%
Commission de performance	Aucune	Aucune	Aucune
Commission de banque dépositaire			
BCV Stratégie Obligation			
BCV Stratégie Revenu	Intégrée dans la commission forfaitaire de gestion	Intégrée dans la commission forfaitaire de gestion	Intégrée dans la commission forfaitaire de gestion
BCV Stratégie Equipondéré			
BCV Stratégie Dynamique			
BCV Stratégie Actions Monde			
BCV Actif Sécurité (CHF)			
BCV Actif Défensif (CHF)			
BCV Actif Offensif (CHF)			
BCV Actif Offensif (EUR)			
Frais supplémentaires débités selon leur montant effectif (taxes annuelles de surveillance sur le fonds en Suisse, établissement des rapports annuels et semestriels, etc, sans les frais de transactions sur titres)	Intégrés dans la commission forfaitaire de gestion	Intégrés dans la commission forfaitaire de gestion	Intégrés dans la commission forfaitaire de gestion
Commission de gestion des fonds cibles dans lesquels il est investi, au maximum	3%	3%	3%
Total Expense Ratio (TER) (sans frais de transaction sur titres)			
BCV Stratégie Obligation	0.88%	1.04%	1.11%
BCV Stratégie Revenu	1.23%	1.28%	1.33%
BCV Stratégie Equipondéré	1.35%	1.35%	1.41%
BCV Stratégie Dynamique	1.43%	1.42%	1.47%
BCV Stratégie Actions Monde	1.38%	1.43%	1.43%
BCV Actif Sécurité (CHF)	1.15%	1.66%	1.50%
BCV Actif Défensif (CHF)	1.40%	1.61%	1.57%
BCV Actif Offensif (CHF)	1.82%	1.85%	1.82%
BCV Actif Offensif (EUR)	1.77%	1.75%	1.85%
Portfolio Turnover Rate (PTR) selon norme UE			
BCV Stratégie Obligation	41.30%	63.15%	41.87%
BCV Stratégie Revenu	50.89%	64.38%	57.72%
BCV Stratégie Equipondéré	51.21%	51.50%	61.60%
BCV Stratégie Dynamique	68.97%	44.53%	61.14%
BCV Stratégie Actions Monde	48.55%	30.26%	53.39%
BCV Actif Sécurité (CHF)	123.92%	34.96%	53.72%
BCV Actif Défensif (CHF)	182.40%	75.23%	114.58%
BCV Actif Offensif (CHF)	175.68%	109.53%	144.17%
BCV Actif Offensif (EUR)	160.52%	74.68%	154.29%
La commission de gestion peut être utilisée entièrement ou en partie pour des indemnités liées aux activités de distribution et/ou des rétrocessions destinées à certaines catégories d'investisseurs.			

3.2 Accords de rétrocessions de commissions et commissions en nature (soft commissions)

Aucun accord de rétrocessions de commissions n'a été conclu.

3.3 Fiscalité (placement collectif de capitaux)

Le fonds et les compartiments sont soumis à la législation suisse. En concordance avec celle-ci, le fonds et les compartiments ne sont soumis ni à un impôt sur le revenu ni à un impôt sur le capital.

L'impôt fédéral anticipé déduit dans les compartiments sur les revenus suisses est demandé intégralement en remboursement par la direction du fonds pour les compartiments.

Les revenus et les gains en capital étrangers peuvent être soumis aux déductions d'impôts à la source des pays de placement. Ces impôts sont restitués, pour autant que cela soit possible, par la direction du fonds en raison des conventions de double imposition ou de conventions correspondantes en faveur des investisseurs domiciliés en Suisse.

3.4 Fiscalité (investisseurs dont le domicile fiscal est en Suisse)

Les distributions de revenus des compartiments à des investisseurs domiciliés en Suisse sont soumises à l'impôt anticipé fédéral (impôt à la source) de 35%. D'éventuels

gains en capital distribués par coupon séparé ne sont pas soumis à l'impôt anticipé. Les investisseurs domiciliés en Suisse peuvent demander le remboursement de l'impôt anticipé déduit dans la déclaration fiscale ou par une demande de remboursement séparée.

3.5 Fiscalité (investisseurs dont le domicile fiscal est à l'étranger)

Les distributions de revenus en faveur d'investisseurs domiciliés à l'étranger se font sans déduction de l'impôt anticipé suisse, pour autant que les revenus des compartiments proviennent pour 80% au moins de sources étrangères. Dans ce cas, une confirmation d'une banque doit exister indiquant que les parts en question se trouvent chez elle dans le dépôt d'un investisseur domicilié à l'étranger et que les revenus sont crédités sur son compte (déclaration de domicile ou affidavit). Il ne peut pas être garanti que les revenus proviennent pour 80% au moins de sources étrangères.

Les revenus distribués et/ou les intérêts réalisés lors de la vente ou de la restitution des parts des compartiments BCV Stratégie Obligation, BCV Stratégie Revenu, BCV Stratégie Equipondéré et BCV Actif Sécurité (CHF) sont soumis en Suisse à la fiscalité de l'épargne de l'Union européenne du point de vue du service de paiement suisse.

Les revenus distribués et/ou les intérêts réalisés lors de la vente ou de la restitution des parts des autres compartiments du présent fonds ombrelle ne sont pas soumis en Suisse à la fiscalité de l'épargne de l'Union européenne du point de vue du service de paiement suisse.

Les autres conséquences fiscales pour l'investisseur en cas de détention, d'achat ou de vente de parts des compartiments du fonds se réfèrent aux dispositions fiscales en vigueur dans le pays de domicile de l'investisseur.

4. Informations relatives à la commercialisation des parts

4.1 Publication des prix

La valeur nette d'inventaire par part est publiée chaque jour ouvrable sur la plateforme électronique www.swissfunddata.ch et sur le site Internet de la direction du fonds (www.gerifonds.com).

4.2 Mode d'acquisition et de rachat des parts

Les souscriptions et les rachats de parts sont réceptionnés chaque jour ouvrable bancaire.

Les demandes de souscription et de rachat des parts des compartiments du présent fonds ombrelle qui entrent auprès de la banque dépositaire jusqu'à 11h00 au plus tard lors d'un jour ouvrable bancaire (jour de passation de l'ordre) sont calculées le deuxième jour ouvrable bancaire suivant (jour d'évaluation) sur la base de la valeur d'inventaire calculée ce jour-là (forward pricing).

5. Présentation succincte du fonds et des compartiments

Date de fondation du compartiment BCV Stratégie Obligation	16 avril 1996
Date de fondation du compartiment BCV Stratégie Revenu	16 avril 1996
Date de fondation du compartiment BCV Stratégie Equipondéré	11 mars 1991
Date de fondation du compartiment BCV Stratégie Dynamique	28 juillet 1999
Date de fondation du compartiment BCV Stratégie Actions Monde	26 mai 1997
Date de fondation du compartiment BCV Actif Sécurité (CHF)	19 juin 2008
Date de fondation du compartiment BCV Actif Défensif (CHF)	19 juin 2008
Date de fondation du compartiment BCV Actif Offensif (CHF)	19 juin 2008
Date de fondation du compartiment BCV Actif Offensif (EUR)	19 juin 2008
Exercice comptable	Du 1 ^{er} mai au 30 avril
Numéro de valeur et ISIN du compartiment BCV Stratégie Obligation	069 761 CH0000697612
Numéro de valeur et ISIN du compartiment BCV Stratégie Revenu	069 763 CH0000697638
Numéro de valeur et ISIN du compartiment BCV Stratégie Equipondéré	460 782 CH0004607823
Numéro de valeur et ISIN du compartiment BCV Stratégie Dynamique	811 331 CH0008113315
Numéro de valeur et ISIN du compartiment BCV Stratégie Actions Monde	621 663 CH0006216631
Numéro de valeur et ISIN du compartiment BCV Actif Sécurité (CHF)	4266168 CH0042661683
Numéro de valeur et ISIN du compartiment BCV Actif Défensif (CHF)	4266171 CH0042661717
Numéro de valeur et ISIN du compartiment BCV Actif Offensif (CHF)	4266175

	CH0042661758
Numéro de valeur et ISIN du compartiment BCV Actif Offensif (EUR)	4266178 CH0042661782
Durée (du fonds et des compartiments)	Illimitée
Groupe financier émetteur (promoteur)	Banque Cantonale Vaudoise (BCV), Lausanne
Direction du fonds	GERIFONDS SA, Lausanne
Asset Manager	Banque Cantonale Vaudoise (BCV), Lausanne
Banque dépositaire	Banque Cantonale Vaudoise (BCV), Lausanne
Organe de révision	PricewaterhouseCoopers SA, Pully
Autorité de surveillance	Autorité fédérale de surveillance des marchés financiers, Berne
Point de contact	GERIFONDS SA, Lausanne

Direction du fonds
GERIFONDS SA, Lausanne

Banque dépositaire
Banque Cantonale Vaudoise, Lausanne