



GÉRIFONDS

VOTRE
PARTENAIRE
FONDS DE
PLACEMENT
DEPUIS 1970

2012





05

Historique

06

Organisation

07-09

Mission

10-15

Les fonds

16-29

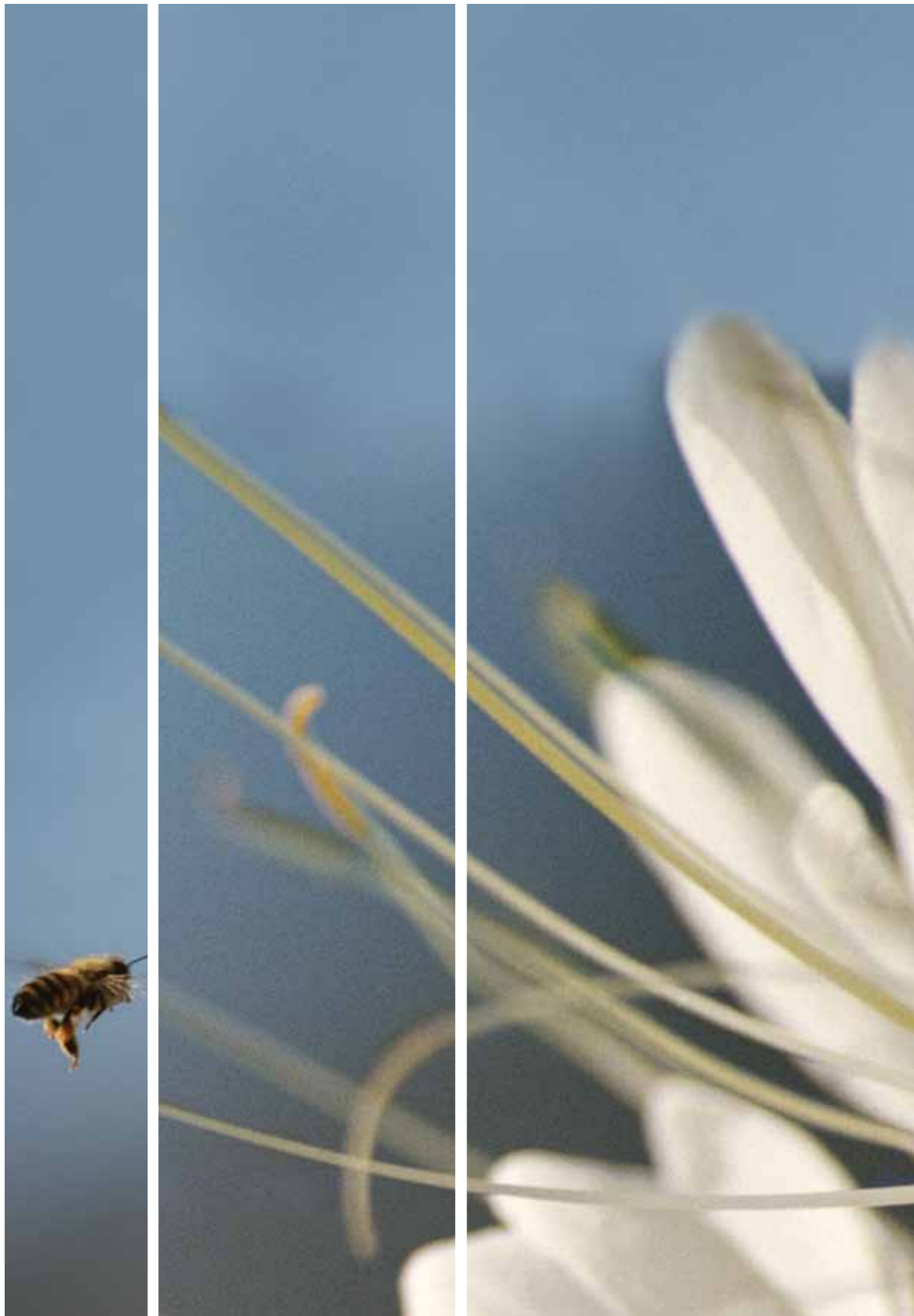
Les fonds de droit suisse et de droit luxembourgeois

30-53

Descriptif des fonds

54

Réseau de distribution



HISTORIQUE

1970

Création de GERIFONDS SA
3 partenaires
 > Swiss Re
 > Guyerzeller Bank SA
 > Lombard Odier

1973

4 partenaires > Entrée de Fiduciary Trust International SA

1975

Sortie de Swiss Re

1980

Sortie de Guyerzeller Bank SA

1982

Entrée de la Banque Cantonale Vaudoise qui achète 1/3 du capital à Fiduciary Trust International SA et à Lombard Odier

1987

Lombard Odier vend sa participation à la BCV et à Fiduciary Trust International SA

1995

La BCV reprend la totalité du capital de GERIFONDS SA

2000

Création de GERIFONDS (LUXEMBOURG) SA
Création de Indianac Fund (Mauritius) Ltd, Port Louis

2006

Award BANCO d'OR 2006 «Fund Administrator of the Decade»
décerné à GERIFONDS SA par le magazine suisse de l'Asset
Management BANCO



2010

40 ans de GERIFONDS SA

40 ans
1970-2010

ORGANISATION

CONSEIL D'ADMINISTRATION

Stefan Bichsel	Président	Directeur général, BCV
Christian Pella	Vice-président	Premier conseiller juridique, BCV
Jean-Daniel Jayet	Membre	Directeur, BCV
Christian Beyeler	Membre	Directeur, Gérifonds
Christian Carron	Membre	Directeur adjoint, Gérifonds
Nicolas Biffiger	Secrétaire hors Conseil	Sous-directeur, Gérifonds

COMITÉ DE DIRECTION

Christian Beyeler	Directeur
Christian Carron	Directeur adjoint
Bertrand Gillibert	Sous-directeur
Nicolas Biffiger	Sous-directeur

FINANCE & LOGISTIQUE

Christian Beyeler
Stratégies
Business plan
Budget
Comptabilité
Logistique
informatique
Filiales

GESTION

Christian Carron
Stratégie et
développement
Comités de
surveillance
Promotion des
fonds

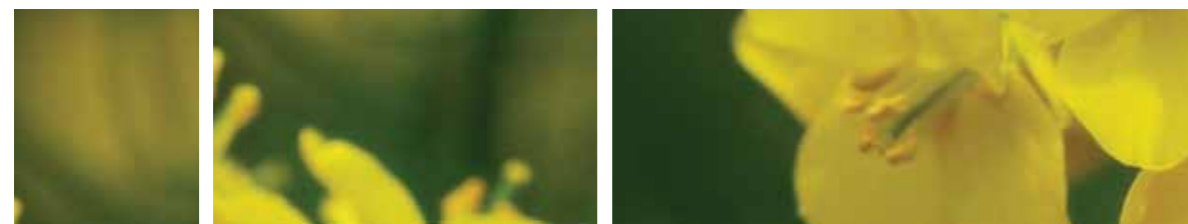
ADMINISTRATION DES FONDS

Bertrand Gillibert
Fonds BCV
Fonds de tiers
Fonds Swisscanto

JURIDIQUE/ COMPLIANCE

Nicolas Biffiger
Développements
produits
Distributeurs
Apporteurs
d'affaires

La société Gérifonds, avec siège à Lausanne, compte actuellement sur les compétences d'une quarantaine de collaborateurs et collaboratrices.



MISSION

Autorisée depuis 1970 en tant que direction de fonds de placement, société affiliée à 100 % de la Banque Cantonale Vaudoise (BCV), banque cantonale universelle, Gérifonds offre à sa Maison mère et à ses autres partenaires des compétences à haute valeur ajoutée en matière de direction, d'administration, de création et de distribution de fonds de placement mobiliers.

A ce titre, sa mission s'articule autour de 3 axes principaux:

- Direction de fonds
- Administration de fonds
- Création et développement de fonds

DIRECTION DE FONDS

Gérifonds apporte son savoir-faire et son expérience en matière de direction de fonds de placement, en Suisse et au Luxembourg. Gérifonds s'allie les compétences de gérants et de conseillers externes et développe un réseau de distribution efficace et une communication ciblée, coordonnés avec la BCV, basée sur une excellente connaissance des marchés et sur la fidélisation des investisseurs.

En 2006, Gérifonds s'est vu décerné l'award BANCO d'OR 2006 «Fund Administrator of the Decade» par le magazine suisse de l'Asset Management BANCO. Ce prix récompensait la plus forte croissance sur 10 ans (1995-2005) en matière de fortune de fonds, de nombre de produits dirigés et/ou administrés et d'intégration des fonds labellisés.

EVOLUTION DE LA FORTUNE DES FONDS DE DROIT SUISSE ET LUXEMBOURGEOIS

Au 31.12.2011, Gérifonds dirigeait 83 fonds de droit suisse et 16 fonds de droit luxembourgeois d'une fortune totale de plus de CHF 7.9 milliards.



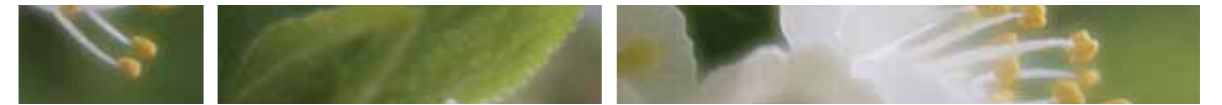
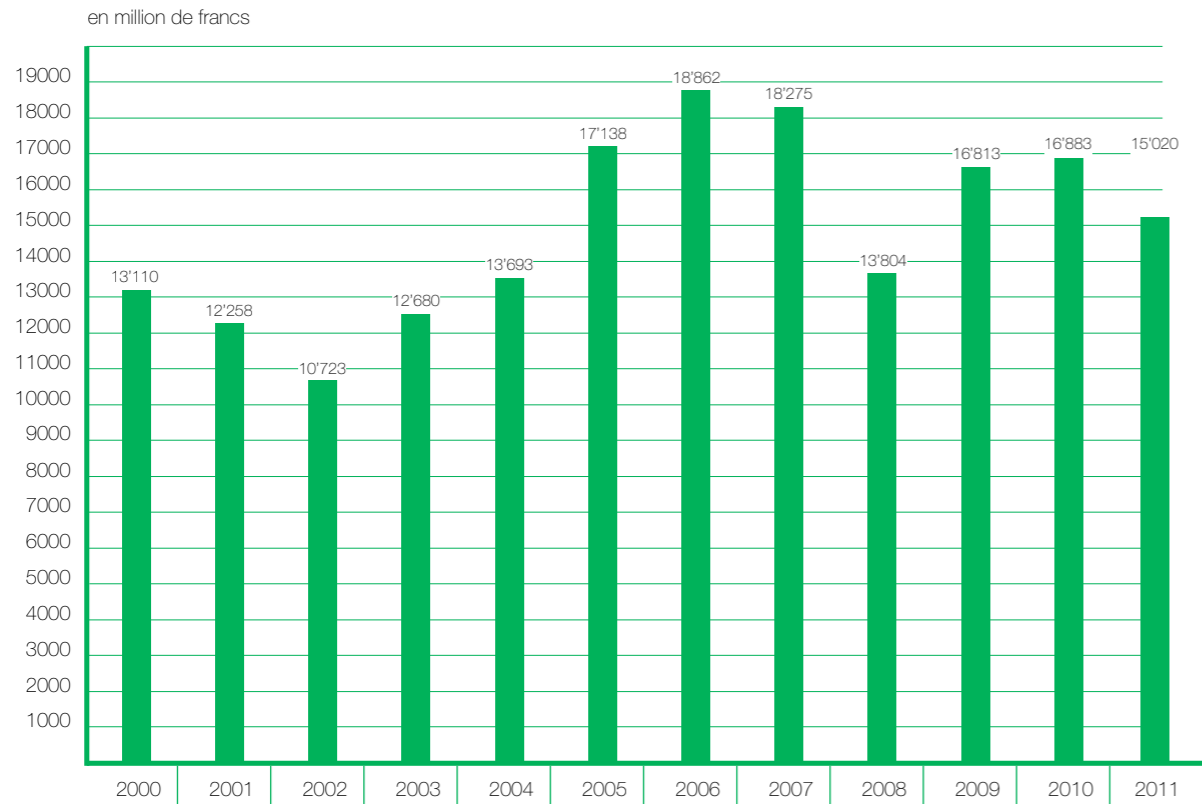


ADMINISTRATION DE FONDS

Gérifonds assure l'administration de ses fonds et de fonds de tiers par des outils informatiques de pointe garantissant la qualité opérationnelle. Les prestations de services administratifs incluent les rapports semestriels et annuels et d'autres publications.

EVOLUTION DE LA FORTUNE DES FONDS DE DROIT SUISSE

Au 31.12.2011, Gérifonds administrait 121 fonds de droit suisse, pour une fortune de CHF 15.0 milliards.



CRÉATION ET DÉVELOPPEMENT DE FONDS

Gérifonds se positionne comme centre de compétence en matière de fonds mobiliers de droit suisse au sein du Groupe BCV et comme acteur de référence pour le développement de produits innovateurs, complémentaires et performants au service de la clientèle BCV, de tiers promoteurs de fonds et de leurs clients. A ce titre, Gérifonds collabore avec les services de banque dépositaire et offre une structure indépendante à ses partenaires. Le choix de ces derniers intervient selon un processus de sélection, de contrôle et de suivi rigoureux propre à assurer globalement un niveau de rentabilité satisfaisant, une maîtrise des risques et une structure de coûts efficiente, autant d'exigences nécessaires pour relever les défis liés à l'évolution des conditions-cadres et des marchés.

WWW.GERIFONDS.CH

- Recherche rapide de fonds
- Description détaillée de chaque fonds
- Mise à jour quotidienne des valeurs nettes d'inventaire (VNI) et des fortunes
- Abonnement aux publications des VNI et des fonds
- Performances des fonds
- Fiches mensuelles et commentaires des gestionnaires
- Rapports semestriels et annuels, prospectus, informations clés (KIID), contrat de fonds et autres publications
- Actualités

CULTURE D'ENTREPRISE

Pour atteindre ses objectifs, Gérifonds s'appuie sur une situation financière solide et un personnel qualifié, flexible et motivé. La culture d'entreprise est basée sur l'identification à cette dernière et un service de premier ordre aux investisseurs, aux actionnaires et aux partenaires.

NOS SERVICES INCLUENT:

- 1 Le choix de la structure légale et opérationnelle du fonds
- 2 La rédaction des prospectus et contrats de fonds ainsi que leurs mises à jour
- 3 L'établissement des contrats de banque dépositaire, de gestion, de conseil et de distribution
- 4 Le suivi des processus opérationnels et de commissionnement
- 5 Les procédures d'autorisation FINMA et CSSF
- 6 Le reporting des fonds (fiches mensuelles, rapports annuels et semestriels)
- 7 La mise en ligne des fonds sur notre site gerifonds.ch et les plateformes swissfunddata.ch et fundinfo.com
- 8 La notation des fonds par Morningstar
- 9 Les calculs et les publications des valeurs nettes d'inventaire (VNI)
- 10 La récupération des impôts suisses et étrangers
- 11 L'intégration des fonds dans notre réseau de distribution et d'apporteurs d'affaires
- 12 Les informations clés pour l'investisseur (KIID)

LES FONDS

FONDS EN ACTIONS

SUISSE

AMC PROFESSIONAL FUND	- BCV Swiss Equity - BCV Systematic Swiss Equity
BCGE SYNCHRONY MARKET FUND	- BCGE Synchrony Swiss Equity - BCGE Synchrony Small & Mid Caps CH
PIGUET FUND	- Actions Suisses
BDG FUND	- Swiss Stocks
UBAM (CH)	- Swiss Excellence Equity

EUROPE

AMC PROFESSIONAL FUND	- BCV Europe Equity - BCV Systematic Europe Equity
AMC EXPERT FUND	- BCV Euromac
IFP FUND	- QUANTEVIOUR European Equities (EUR)
BCGE SYNCHRONY MARKET FUND	- BCGE Synchrony Europe Equity
PIGUET FUND	- Actions Pan-Europe

AMÉRIQUE

AMC PROFESSIONAL FUND	- BCV US Equity - BCV Systematic US Equity
AMC EXPERT FUND	- BCV Latinac
BCGE SYNCHRONY MARKET FUND	- BCGE Synchrony US Equity
PIGUET FUND	- Actions Amérique du Nord

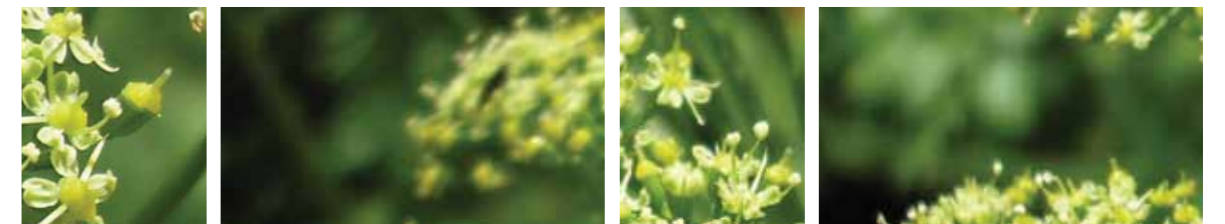


ASIE

AMC PROFESSIONAL FUND	- BCV Japac
AMC EXPERT FUND	- BCV Seapac - BCV Indiac - BCV Chinac
PIGUET FUND	- Actions Japon - Actions Asie-Pacifique ex-Japon

MONDE

AMC PROFESSIONAL FUND	- BCV Systematic World ex US & Western Europe
BCV DYNAMIC FUND	- BCV DYNAGEST World Expoequity REP (EUR) - BCV DYNAGEST World Expoequity REP (CHF)
BCV FONDS STRATEGIQUE	- BCV Stratégie Actions Monde
BCGE RAINBOW FUND	- World Equity (CHF)
BCV FUND (LUX)	- BCV Cluster Equity Alpha (CHF) - BCV Cluster Equity Alpha (EUR) - BCV Cluster Equity Opportunity (CHF)
AMC EXPERT FUND	- BCV Global Emerging



FONDS EN OBLIGATIONS

SUISSE

AMC PROFESSIONAL FUND - BCV Swiss Franc Bonds
- BCV CHF Foreign Bonds

BCGE SYNCHRONY MARKET FUND - BCGE Synchrony Swiss Government Bonds

BCGE SYNCHRONY INSTITUTIONAL FUND - BCGE Synchrony Finest of TM LPP Bonds

EUROPE

BDG FUND - BDG Bonds Opportunities (EUR)

DFF PRIME BOND EXPO - EUR Bonds (EUR)/(CHF)

MONDE

AMC PROFESSIONAL FUND - BCV International Bonds (CHF)

BCV STRATEGIC FUND - BCV Classical (CHF)
- BCV Classical (EUR)

BCV DYNAMIC FUND - BCV DYNAGEST World Expobond
- BCV DYNAGEST International Bond Expo (CHF)
- BCV DYNAGEST Corporate Bond Expo (CHF)

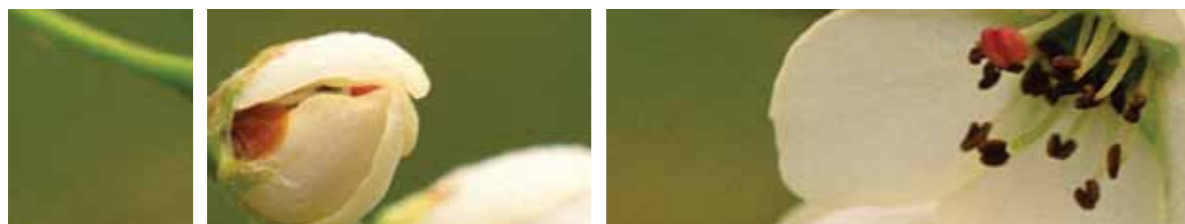
BCV FONDS STRATEGIQUE - BCV Stratégie Obligation

OBLIGATIONS CONVERTIBLES

IFP FUND - IFP Global Convertible Bonds (CHF)/(EUR)/(USD)
- IFP Convertible Bonds Opportunities (EUR)/(USD)

FONDS MONETAIRE

BCV FUND (LUX) - BCV Forex Alpha (CHF)



FONDS D'ALLOCATION D'ACTIFS

MONDE

BCV STRATEGIC FUND - BCV Select (CHF)
- BCV Mixed (CHF)
- BCV Select (EUR)
- BCV Mixed (EUR)

BCV FONDS STRATEGIQUE - BCV Stratégie Revenu
- BCV Stratégie Equipondéré
- BCV Stratégie Dynamique
- BCV Actif Sécurité (CHF)
- BCV Actif Défensif (CHF)
- BCV Actif Offensif (CHF)
- BCV Actif Offensif (EUR)

BCGE RAINBOW FUND - Defensive (CHF)
- Balanced (CHF)
- Dynamic (CHF)
- Balanced (EUR)
- Dynamic (EUR)

BCGE SYNCHRONY INSTITUTIONAL FUND - BCGE Synchrony Finest of TM LPP 25
- BCGE Synchrony Finest of TM LPP 40
- BCGE Synchrony Finest of TM LPP 40 SRI

BDG FUND - BDG Balanced (CHF)

PIGUET FUND - Pondéré (CHF)
- Pondéré (EUR)
- Pondéré (USD)



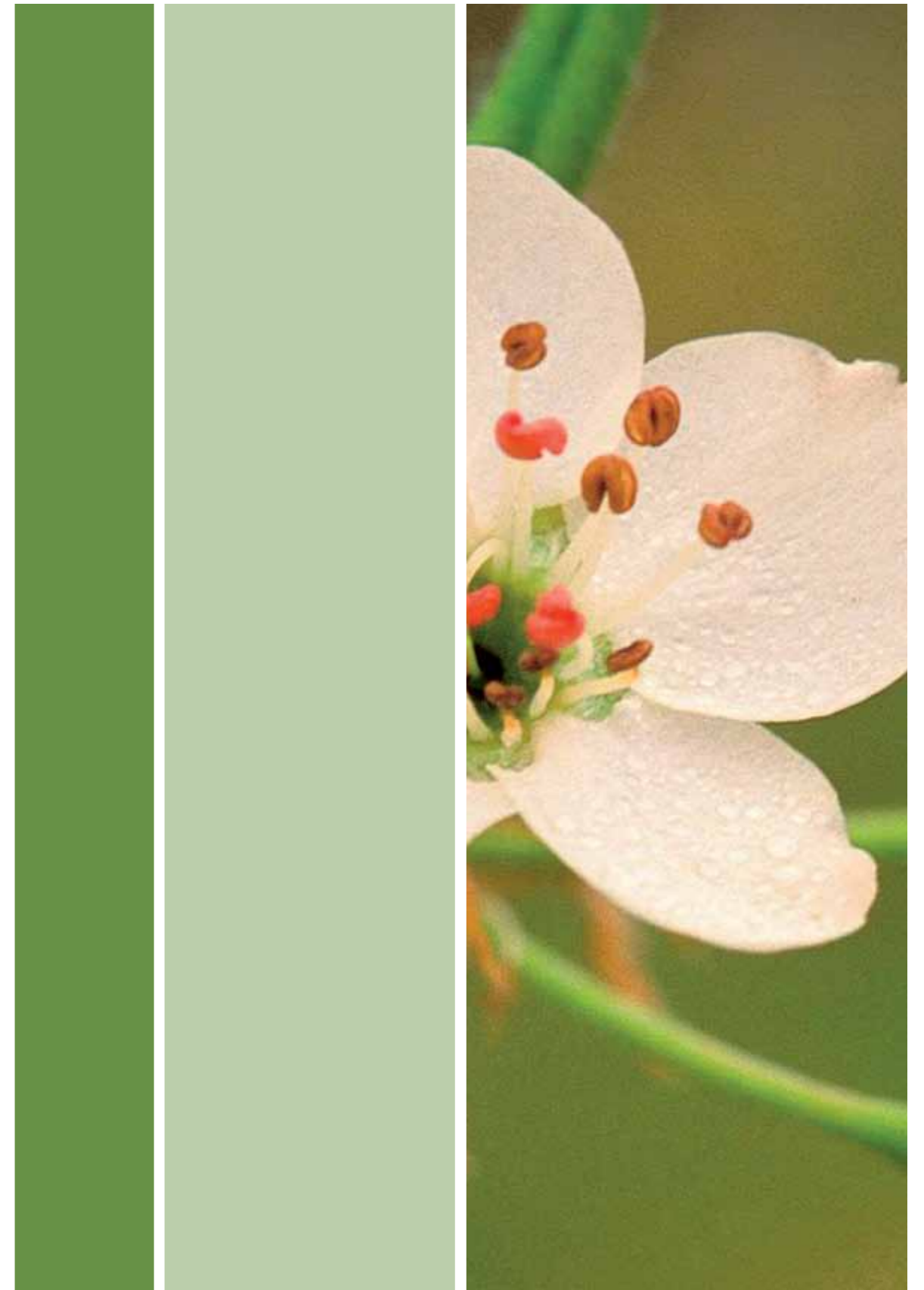
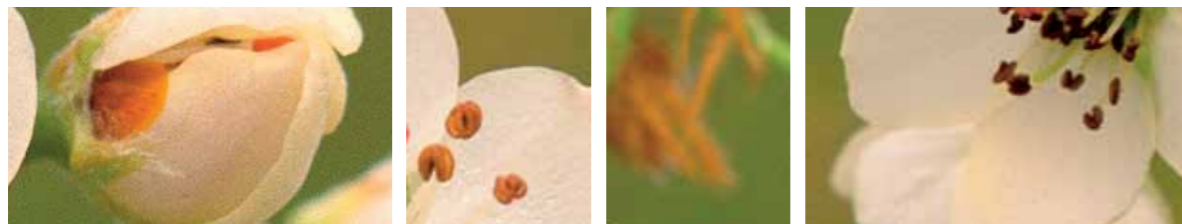
FONDS À RISQUE PARTICULIER

FONDS DE FONDS

AMC ALTERNATIVE FUND	- BCV Defensive Fund (CHF)/(EUR)/(USD) - BCV Directional Fund (CHF)/(EUR)/(USD)
HERITAGE ALTERNATIVE FUND	- Heritage Total Return (CHF)/(EUR)/(USD) - Heritage Long/Short Equity (CHF)/(USD)
PLANETARIUM ALTERNATIVE STRATEGIES	- PAS Low Vol (CHF)/(EUR)/(USD) - PAS Global Long Short (EUR) - PAS European Markets (EUR) - PAS Emerging Markets (EUR)/(USD)
CARNAUBA ALTERNATIVE FUNDS	- Directional (USD)

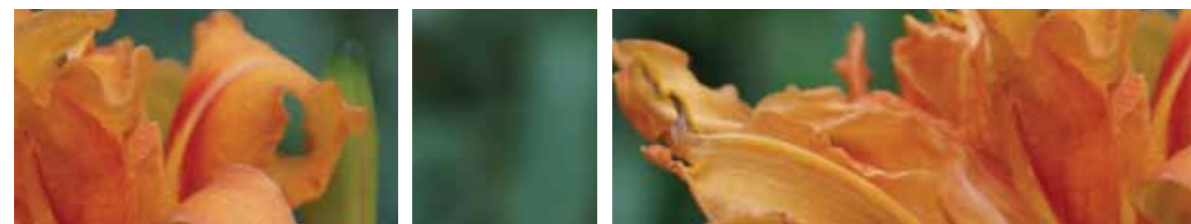
FONDS EN MATIÈRES PREMIÈRES

BCV DIAPASON COMMODITY FUND	- BCV DIAPASON Commodity (CHF) - BCV DIAPASON Commodity (EUR) - BCV DIAPASON Commodity (USD) - BCV DIAPASON Commodity Systematic Alpha (CHF) - BCV DIAPASON Commodity Systematic Alpha (EUR) - BCV DIAPASON Commodity Systematic Alpha (USD)
UBAM (CH)	- Gold + (CHF)/(EUR)/(USD)

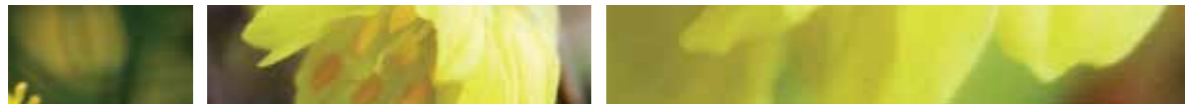


FONDS DE DROIT SUISSE

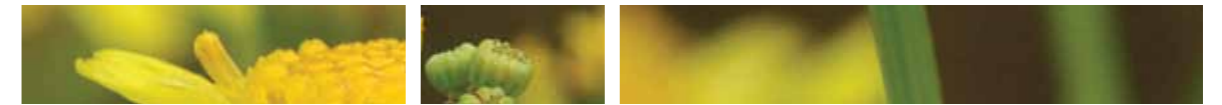
Fonds	Monnaie de référence	Date de lancement	Management Fee «All in»	Fréquence de calcul de la vni
BCV FONDS STRATEGIQUE				
- BCV Stratégie Obligation	CHF	16.04.96	0.95%	journalière
- BCV Stratégie Revenu	CHF	16.04.96	1.15%	journalière
- BCV Stratégie Equipondéré	CHF	11.03.91	1.25%	journalière
- BCV Stratégie Dynamique	CHF	28.07.99	1.35%	journalière
- BCV Stratégie Actions Monde	CHF	26.05.97	1.35%	journalière
- BCV Actif Sécurité	CHF	19.06.08	1.00%	journalière
- BCV Actif Défensif	CHF	19.06.08	1.20%	journalière
- BCV Actif Offensif	CHF	19.06.08	1.40%	journalière
	EUR	19.06.08	1.40%	journalière
GESTION	BCV Asset Management, Lausanne			
RAPPORT ANNUEL	30 avril			
RAPPORT SEMESTRIEL	31 octobre			



Fonds	Monnaie de référence	Date de lancement	Management Fee «All in»	Fréquence de calcul de la vni
AMC EXPERT FUND				
- BCV Chinac	USD	04.05.94	A 1.65%	journalière
- BCV Seapac	USD	16.11.73	A 1.65%	journalière
		30.04.08	B 1.45%	journalière
		30.04.08	C 1.25%	journalière
- BCV Latinac	USD	31.03.95	A 1.65%	journalière
		30.04.08	B 1.45%	journalière
		30.04.08	C 1.25%	journalière
- BCV Euromac	USD	07.04.98	A 1.65%	journalière
		30.04.08	B 1.45%	journalière
		30.04.08	C 1.25%	journalière
- BCV Indiac	USD	08.02.00	A 2.30%	journalière
		30.04.08	B 2.10%	journalière
		30.04.08	C 1.90%	journalière
- BCV Global Emerging	USD	14.12.11	A 1.65%	journalière
		14.12.11	B 1.45%	journalière
		14.12.11	C 1.25%	journalière
GESTION	BCV Asset Management, Lausanne			
RAPPORT ANNUEL	31 mai			
RAPPORT SEMESTRIEL	30 novembre			



Fonds	Monnaie de référence	Date de lancement	Management Fee «All in»	Fréquence de calcul de la vni
AMC PROFESSIONAL FUND				
- BCV Swiss Equity	CHF	30.04.97	A 1.10%	journalière
		01.11.05	B 0.55%	journalière
		01.11.05	C 0.35%	journalière
- BCV Europe Equity	EUR	14.03.03	A 1.10%	journalière
		24.08.05	B 0.75%	journalière
		16.06.05	C 0.50%	journalière
- BCV US Equity	USD	14.03.03	A 1.10%	journalière
		24.08.05	B 0.75%	journalière
		16.06.05	C 0.50%	journalière
- BCV Japac	JPY	30.04.70	A 1.40%	journalière
		02.06.06	B 1.10%	journalière
		02.06.06	C 0.80%	journalière
- BCV Systematic World ex US & Western Europe	USD	11.04.06	A 1.20%	journalière
		11.04.06	B 0.90%	journalière
		11.04.06	C 0.60%	journalière
- BCV Systematic Swiss Equity	CHF	28.09.10	A 1.20%	journalière
		28.09.10	B 0.90%	journalière
		28.09.10	C 0.60%	journalière
- BCV Systematic Europe Equity	EUR	16.12.09	A 1.20%	journalière
		16.12.09	B 0.90%	journalière
		16.12.09	C 0.60%	journalière
- BCV Systematic US Equity	USD	15.12.09	A 1.20%	journalière
		15.12.09	B 0.90%	journalière
		15.12.09	C 0.60%	journalière



- BCV Swiss Franc Bonds	CHF	27.04.05	A 0.60%	journalière
		27.04.05	B 0.30%	journalière
		27.04.05	C 0.25%	journalière
		23.06.05	D 0.20%	journalière
- BCV CHF Foreign Bonds	CHF	17.08.09	A 0.65%	journalière
		17.08.09	I 0.25%	journalière
- BCV International Bonds (CHF)	CHF	26.09.03	A 0.70%	journalière
		25.08.05	B 0.55%	journalière
		25.08.05	C 0.40%	journalière

GESTION	BCV Asset Management, Lausanne
RAPPORT ANNUEL	31 mars
RAPPORT SEMESTRIEL	30 septembre



Fonds	Monnaie de référence	Date de lancement	Management Fee «All in»	Fréquence de calcul de la vni
BCV DIAPASON COMMODITY FUND				
- BCV DIAPASON Commodity (CHF)	CHF	28.03.06	A 2.00%	hebdomadaire
		28.03.06	B 1.55%	hebdomadaire
		04.04.06	C 1.15%	hebdomadaire
- BCV DIAPASON Commodity (EUR)	EUR	11.07.06	A 2.00%	hebdomadaire
		04.09.07	B 1.55%	hebdomadaire
- BCV DIAPASON Commodity (USD)	USD	28.03.06	A 2.00%	hebdomadaire
		28.03.06	B 1.55%	hebdomadaire
		04.04.06	C 1.15%	hebdomadaire
- BCV DIAPASON Commodity Systematic Alpha (CHF)	CHF	14.06.10	A 1.90%	hebdomadaire
		14.06.10	I 1.15%	hebdomadaire
- BCV DIAPASON Commodity Systematic Alpha (EUR)	EUR	21.03.11	A 1.90%	hebdomadaire
		21.03.11	I 1.15%	hebdomadaire
- BCV DIAPASON Commodity Systematic Alpha (USD)	USD	14.06.10	A 1.90%	hebdomadaire
		14.06.10	I 1.15%	hebdomadaire

GESTION BCV Asset Management, Lausanne
 RAPPORT ANNUEL 31 décembre
 RAPPORT SEMESTRIEL 30 juin



Fonds	Monnaie de référence	Date de lancement	Management Fee «All in»	Fréquence de calcul de la vni
AMC ALTERNATIVE FUND				
- BCV Defensive Fund	CHF	26.06.03	A 2.15%	mensuelle
		20.12.07	B 1.50%	mensuelle
		24.01.08	C 1.20%	mensuelle
- BCV Directional Fund	EUR	20.12.07	A 2.15%	mensuelle
		23.11.07	B 1.50%	mensuelle
- BCV Directional Fund	USD	20.12.07	A 2.15%	mensuelle
		20.12.07	B 1.50%	mensuelle
		26.06.03	A 2.15%	mensuelle
- BCV Directional Fund	CHF	20.12.07	B 1.50%	mensuelle
		24.01.08	C 1.20%	mensuelle
- BCV Directional Fund	EUR	20.03.08	A 2.15%	mensuelle
		22.08.08	B 1.50%	mensuelle
- BCV Directional Fund	USD	23.04.08	A 2.15%	mensuelle
		20.12.07	B 1.50%	mensuelle

GESTION BCV Asset Management, Lausanne
 RAPPORT ANNUEL 31 décembre
 RAPPORT SEMESTRIEL 30 juin

Fonds	Monnaie de référence	Date de lancement	Management Fee «All in»	Fréquence de calcul de la vni
BCGE RAINBOW FUND				
- Defensive (CHF)	CHF	04.05.04	1.30%	journalière
- Balanced (CHF)	CHF	12.11.90	1.30%	journalière
- Balanced (EUR)	EUR	22.05.06	1.30%	journalière
- Dynamic (CHF)	CHF	21.07.08	1.30%	journalière
- Dynamic (EUR)	EUR	21.07.08	1.30%	journalière
- World Equity (CHF)	CHF	21.07.08	1.30%	journalière

GESTION BCGE Asset Management, Genève
 RAPPORT ANNUEL 15 mars
 RAPPORT SEMESTRIEL 15 septembre



Fonds	Monnaie de référence	Date de lancement	Management Fee «All in»	Fréquence de calcul de la vni
BCGE SYNCHRONY MARKET FUND				
- BCGE Synchrony Swiss Government Bonds	CHF	13.03.96	0.35%	journalière
- BCGE Synchrony Swiss Equity	CHF	13.03.96	0.60%	journalière
- BCGE Synchrony Europe Equity	EUR	29.11.96	0.50%	journalière
- BCGE Synchrony US Equity	USD	13.10.97	0.50%	journalière
- BCGE Synchrony Small & Mid Caps CH	CHF	03.10.06 01.10.07	A 1.50% I 0.75%	journalière journalière
GESTION	BCGE Asset Management, Genève			
RAPPORT ANNUEL	15 mars			
RAPPORT SEMESTRIEL	15 septembre			

Fonds	Monnaie de référence	Date de lancement	Management Fee «All in»	Fréquence de calcul de la vni
BCGE SYNCHRONY INSTITUTIONAL FUND				
- BCGE Synchrony Finest of TM LPP Bonds	CHF	22.11.06 07.02.07	A 0.55% B 0.90%	hebdomadaire hebdomadaire
- BCGE Synchrony Finest of TM LPP 25	CHF	07.03.07 31.01.07	A 0.65% B 1.00%	hebdomadaire hebdomadaire
- BCGE Synchrony Finest of TM LPP 40	CHF	07.03.07 07.02.07	A 0.70% B 1.10%	hebdomadaire hebdomadaire
- BCGE Synchrony Finest of TM LPP 40 SRI	CHF	26.08.09 07.02.07	A 0.80% B 1.20%	hebdomadaire hebdomadaire
GESTION	BCGE Asset Management, Genève			
RAPPORT ANNUEL	30 juin			



Fonds	Monnaie de référence	Date de lancement	Management Fee «All in»	Fréquence de calcul de la vni
HERITAGE ALTERNATIVE FUND				
- Heritage Total Return	CHF	31.12.08 31.12.08	A 2.00% I 1.25%	mensuelle mensuelle
	EUR	31.12.08 31.12.08	A 2.00% I 1.25%	mensuelle mensuelle
	USD	29.11.05 23.09.08	A 2.00% I 1.25%	mensuelle mensuelle
- Heritage Long/Short Equity	USD	31.03.1991 23.11.11	A 2.00% I 1.20%	mensuelle mensuelle
	CHF	23.09.11 23.09.11	A 2.00% I 1.20%	mensuelle mensuelle
GESTION	Banque Heritage, Genève			
RAPPORT ANNUEL	31 décembre			
RAPPORT SEMESTRIEL	30 juin			

Fonds	Monnaie de référence	Date de lancement	Management Fee «All in»	Fréquence de calcul de la vni
IFP FUND				
- IFP Global Convertible Bonds	CHF	06.10.03 15.02.08	A 1.50% I 1.00%	journalière journalière
	EUR	20.04.05 15.02.08	A 1.50% I 1.00%	journalière journalière
	USD	31.05.11 31.05.11	A 1.50% I 1.00%	journalière journalière
- IFP Convertible Bonds Opportunities	EUR	16.12.08 17.05.11	A 1.50% I 1.00%	hebdomadaire hebdomadaire
	USD	31.05.11 31.05.11	A 1.50% I 1.00%	hebdomadaire hebdomadaire
- QUANTEVIOUR European Equities (EUR)	EUR	28.09.06 15.02.08	A 1.80% I 1.20%	journalière journalière
GESTION	IFP Fund Management, Pully			
RAPPORT ANNUEL	15 mai			
RAPPORT SEMESTRIEL	15 novembre			



Fonds	Monnaie de référence	Date de lancement	Management Fee «All in»	Fréquence de calcul de la vni
PLANETARIUM ALTERNATIVE STRATEGIES				
- PAS Low Vol	CHF	31.03.08	A 1.75%	mensuelle
	EUR	31.03.08	A 1.75%	mensuelle
	USD	31.03.08	A 1.75%	mensuelle
- PAS Global Long Short	EUR	31.03.08	A 1.75%	mensuelle
- PAS European Markets	EUR	31.03.08	A 1.75%	mensuelle
- PAS Emerging Markets	EUR	31.03.08	A 1.75%	mensuelle
	USD	30.04.11	A 1.75%	mensuelle

GESTION
RAPPORT ANNUEL
RAPPORT SEMESTRIEL

PKB Privatbank SA, Lugano
31 décembre
30 juin

Fonds	Monnaie de référence	Date de lancement	Management Fee «All in»	Fréquence de calcul de la vni
DFF PRIME BOND EXPO				
- EUR Bonds	EUR	10.09.03	A 0.55%	hebdomadaire
	CHF	29.04.09	B 0.55%	hebdomadaire

GESTION
RAPPORT ANNUEL
RAPPORT SEMESTRIEL

Dynagest SA, Genève
31 décembre
30 juin



Fonds	Monnaie de référence	Date de lancement	Management Fee «All in»	Fréquence de calcul de la vni
PIGUET FUND				
- Pondéré (CHF)	CHF	31.08.09	1.40%	hebdomadaire
- Pondéré (EUR)	EUR	31.08.09	1.40%	hebdomadaire
- Pondéré (USD)	USD	16.09.11	1.40%	hebdomadaire
- Actions Suisses	CHF	31.08.09	1.40%	hebdomadaire
- Actions Pan-Europe	EUR	16.09.11	1.50%	hebdomadaire
- Actions Amérique du Nord	USD	16.09.11	1.50%	hebdomadaire
- Actions Japon	JPY	16.09.11	1.50%	hebdomadaire
- Actions Asie-Pacifique ex-Japon	USD	16.09.11	1.50%	hebdomadaire

GESTION
RAPPORT ANNUEL
RAPPORT SEMESTRIEL

Piguet Galland & Cie SA, Yverdon
31 mai
30 novembre

Fonds	Monnaie de référence	Date de lancement	Commission de direction	Fréquence de calcul de la vni
CARNAUBA ALTERNATIVE FUNDS				
- Directional (USD)	USD	01.12.07	1.80%	mensuelle

GESTION
RAPPORT ANNUEL
RAPPORT SEMESTRIEL

Piguet Galland & Cie SA, Yverdon
31 décembre
30 juin



Fonds	Monnaie de référence	Date de lancement	Management Fee « All in »	Fréquence de calcul de la vni
BDG FUND				
- BDG Swiss Stocks	CHF	01.04.04	1.60%	journalière
- BDG Bonds Opportunities (EUR)	EUR	30.09.09	1.00%	journalière
- BDG Balanced (CHF)	CHF	28.06.10	1.50%	journalière
GESTION	Banque de Dépôts et de Gestion, Lausanne			
RAPPORT ANNUEL	31 décembre			
RAPPORT SEMESTRIEL	30 juin			

Fonds	Monnaie de référence	Date de lancement	Management Fee « All in »	Fréquence de calcul de la vni
UBAM (CH)				
- Swiss Excellence Equity	CHF	08.10.10	A 1.40%	journalière
		08.10.10	I 0.90%	journalière
- Gold +	CHF	22.10.10	A 1.50%	journalière
	EUR	22.10.10	A 1.50%	journalière
	USD	22.10.10	A 1.50%	journalière
		22.10.10	I 1.00%	journalière
GESTION	Union Bancaire Privée, Genève			
RAPPORT ANNUEL	30 avril			
RAPPORT SEMESTRIEL	31 octobre			



FONDS DE DROIT LUXEMBOURGEOIS

Fonds	Monnaie de référence	Date de lancement	Commission de Direction	Fréquence de calcul de la vni
-------	----------------------	-------------------	-------------------------	-------------------------------

BCV DYNAMIC FUND

- BCV DYNAGEST World Expoequity REP (EUR)	EUR	11.02.03	1.20%	hebdomadaire
- BCV DYNAGEST World Expoequity REP (CHF)	CHF	03.05.05	1.20%	hebdomadaire

Fonds	Monnaie de référence	Date de lancement	Management Fee «All in»	Fréquence de calcul de la vni
-------	----------------------	-------------------	-------------------------	-------------------------------

BCV DYNAMIC FUND

- BCV DYNAGEST World Expobond	EUR	21.06.00	1.20%	hebdomadaire
- BCV DYNAGEST International Bond Expo (CHF)	CHF	17.01.06	A 1.20%	hebdomadaire
		17.01.06	B 0.90%	hebdomadaire
		17.01.06	C 0.50%	hebdomadaire
- BCV DYNAGEST Corporate Bond Expo (CHF)	CHF	10.06.09	A 1.20%	hebdomadaire
		10.06.09	B 0.90%	hebdomadaire
		10.06.09	C 0.50%	hebdomadaire

CONSEILLER EN INVESTISSEMENTS Dynagest SA, Genève
 RAPPORT ANNUEL 31 décembre
 RAPPORT SEMESTRIEL 30 juin



Fonds	Monnaie de référence	Date de lancement	Commission de Direction	Fréquence de calcul de la vni
-------	----------------------	-------------------	-------------------------	-------------------------------

BCV STRATEGIC FUND

- BCV Classical (CHF)	CHF	13.06.05	0.80%	hebdomadaire
- BCV Classical (EUR)	EUR	13.06.05	0.80%	hebdomadaire
- BCV Select (CHF)	CHF	13.06.05	1.00%	hebdomadaire
- BCV Select (EUR)	EUR	13.06.05	1.00%	hebdomadaire
- BCV Mixed (CHF)	CHF	13.06.05	1.10%	hebdomadaire
- BCV Mixed (EUR)	EUR	13.06.05	1.10%	hebdomadaire

CONSEILLER EN INVESTISSEMENTS BCV Asset Management, Lausanne
 RAPPORT ANNUEL 31 décembre
 RAPPORT SEMESTRIEL 30 juin

Fonds	Monnaie de référence	Date de lancement	Management Fee «All in»	Fréquence de calcul de la vni
-------	----------------------	-------------------	-------------------------	-------------------------------

BCV FUND (LUX)

- BCV Forex Alpha (CHF)	CHF	12.06.09	0.75%	journalière
- BCV Cluster Equity Alpha (CHF)	CHF	18.08.09	A 1.50%	hebdomadaire
		18.08.09	I 0.80%	hebdomadaire
- BCV Cluster Equity Alpha (EUR)	EUR	18.08.09	A 1.50%	hebdomadaire
		18.08.09	I 0.80%	hebdomadaire
- BCV Cluster Equity Opportunity (CHF)	CHF	18.08.09	A 1.60%	hebdomadaire
		18.08.09	I 0.85%	hebdomadaire

CONSEILLER EN INVESTISSEMENTS BCV Asset Management, Lausanne
 RAPPORT ANNUEL 31 décembre
 RAPPORT SEMESTRIEL 30 juin

BCV FONDS STRATEGIQUE

AUTRE FONDS OMBRELLE DE DROIT SUISSE EN PLACEMENTS TRADITIONNELS

- BCV Stratégie Obligation
- BCV Stratégie Revenu
- BCV Stratégie Equipondéré
- BCV Stratégie Dynamique
- BCV Stratégie Actions Monde
- BCV Actif Sécurité (CHF)
- BCV Actif Défensif (CHF)
- BCV Actif Offensif (CHF)/(EUR)

Les compartiments du fonds ombrelle BCV FONDS STRATEGIQUE reflètent la politique d'investissement de la BCV, basée sur une stratégie d'allocation d'actifs et de monnaies au niveau international visant à optimiser le rapport risque/rendement

BCV Stratégie Obligation investit en obligations ou placements similaires et la part en franc suisse est très importante.

L'indice de référence du **BCV Stratégie Revenu** comprend une majorité d'obligations (65%) et de francs suisses ainsi qu'une part peu importante d'actions et de monnaies étrangères.

L'indice de référence du **BCV Stratégie Equipondéré** comprend une part égale d'obligations (45%) et d'actions (45%). En outre, la part en devises étrangères est nettement plus importante dans ce fonds que dans BCV Stratégie Revenu.

BCV Stratégie Actions Monde reflète la politique d'investissement de la BCV pour un fonds en actions couvrant le monde entier pour un investisseur basé en francs suisses. L'indice de référence du fonds ne comprend que des actions et une part très importante de monnaies étrangères. Ce fonds est recommandé à l'investisseur qui souhaite une forte croissance de son capital à long terme et qui est disposé à accepter des risques plus élevés.

Pour **BCV Stratégie Dynamique** la part investie en actions est très importante et la proportion des devises

étrangères est supérieure à la part investie en francs suisses.

BCV Actif Sécurité (CHF) vise une augmentation régulière du capital par une allocation flexible et diversifiée. Il est composé en majeure partie de valeurs de rendement. Les investissements en produits alternatifs sont destinés à diminuer la volatilité du compartiment qui présente ainsi un risque faible. Il est particulièrement adapté à un investisseur avec un profil défensif cherchant la stabilité de son capital.

BCV Actif Défensif (CHF) vise une appréciation graduelle du capital tout en minimisant le risque de perte par une allocation flexible et diversifiée. Le compartiment est composé principalement de valeurs de rendement et minoritairement d'actions. Les investissements en produits alternatifs sont destinés à diminuer la volatilité du compartiment qui présente ainsi un risque modéré. Il est particulièrement adapté à un investisseur avec un profil conservateur cherchant une augmentation progressive de son capital.

BCV Actif Offensif (CHF)/(EUR) visent une appréciation dynamique du capital tout en limitant l'impact des fortes baisses du marché par une allocation flexible et diversifiée. Les compartiments peuvent investir jusqu'à 95% en actions et peuvent présenter ainsi un risque élevé. Ils conviennent aux investisseurs cherchant un gain en capital et une politique d'investissement dynamique.



AMC EXPERT FUND

AUTRE FONDS OMBRELLE DE DROIT SUISSE EN PLACEMENTS TRADITIONNELS

- BCV Seapac
- BCV Chinac
- BCV Euromac
- BCV Latinac
- BCV Indiac
- BCV Global Emerging

Les fonds en actions de l'AMC EXPERT FUND sont principalement investis dans des pays émergents. Très souvent, ces régions sont d'excellentes opportunités d'investissement en termes de plus-values boursières. Ces fonds conviennent aux investisseurs qui veulent dynamiser leur portefeuille dans une optique de diversification à long terme, tout en étant prêts à tolérer des risques plus élevés.

Les fonds couvrant ces zones émergentes s'adressent d'abord aux investisseurs prêts à supporter des risques plus élevés, mais également à ceux recherchant un fort potentiel de croissance à long terme et désirant accéder à des portefeuilles diversifiés et composés de valeurs de première qualité.

BCV Seapac investit en actions et il est le véhicule de placement idéal pour participer à la forte croissance économique des pays d'Extrême-Orient hors Japon. Il est destiné aux investisseurs prêts à accepter un risque plus élevé lié aux particularités des pays émergents et désirant diversifier leur portefeuille dans une optique à long terme.

BCV Chinac investit en actions et permet de participer au formidable développement économique de la grande Chine (Chine populaire, Hong Kong, Taiwan). Il est destiné aux investisseurs prêts à accepter un risque plus élevé lié aux particularités des pays émergents et désirant diversifier leur portefeuille dans une optique à long terme.

BCV Latinac investit en actions et permet de participer à la croissance économique à long terme des pays latino-américains. Il est destiné aux investisseurs prêts à accepter un risque plus élevé lié aux particularités des pays émergents et désirant diversifier leur portefeuille dans une optique à long terme.

BCV Euromac investit en actions et permet de participer au développement économique important des pays émergents européens et de l'ancienne Union soviétique. Il est destiné aux investisseurs prêts à accepter un risque plus élevé lié aux particularités des pays émergents et désirant diversifier leur portefeuille dans une optique à long terme.

BCV Indiac investit en actions et permet d'investir principalement en Inde, puissance économique en devenir, mais aussi au Pakistan, au Sri Lanka et au Bangladesh. Il est destiné aux investisseurs prêts à accepter un risque plus élevé lié aux particularités des pays émergents et désirant diversifier leur portefeuille dans une optique à long terme.

BCV Global Emerging investit en actions de sociétés ayant leur siège dans des pays émergents ou exerçant une partie prépondérante de leur activité économique dans de tels pays.



AMC PROFESSIONAL FUND

AUTRE FONDS OMBRELLE DE DROIT SUISSE
EN PLACEMENTS TRADITIONNELS

- BCV Swiss Franc Bonds
- BCV CHF Foreign Bonds
- BCV International Bonds (CHF)
- BCV Swiss Equity
- BCV Europe Equity
- BCV US Equity
- BCV Japac
- BCV Systematic World ex US & Western Europe
- BCV Systematic Swiss Equity
- BCV Systematic Europe Equity
- BCV Systematic US Equity

BCV Swiss Franc Bonds offre la possibilité d'investir en obligations de 1^{er} ordre, libellées en francs suisses. Il constitue une source de diversification intéressante d'investissement et donc du risque. Il convient aux investisseurs désireux d'effectuer un placement de base en obligations libellées en francs suisses tout en tirant parti des sources de performance existant sur ce marché grâce à une gestion dynamique de l'allocation sectorielle et de l'optimisation du portefeuille en fonction de la gestion des risques obligataires.

Son indice de référence est le SBI AAA-BBB® (Swiss Bond index) qui se compose exclusivement d'emprunts en francs suisses de qualité supérieure. De telles contraintes impliquent qu'au sein du fonds, les emprunts gouvernementaux et ceux des pouvoirs publics ainsi que les lettres de gage ont un poids relativement important.

La fortune du BCV CHF Foreign Bonds est placée en obligations, «notes» et autres titres de créance à revenu fixe ou variable, libellés en francs suisses, de débiteurs privés ou de droit public du monde entier, à l'exception de la Suisse.

Son objectif est d'obtenir par une gestion passive une performance hors frais équivalente à celle de son indice de référence qui est le SBI Foreign AAA-BBB®. Le compartiment vise à réduire l'écart de suivi par rapport à cet indice («tracking error») au moyen d'une approche d'échantillonnage optimisé, c'est-à-dire par la sélection méthodique d'un groupe de titres dont l'évolution sera représentative de l'indice. La composition de la fortune

du compartiment ne peut en aucun cas s'éloigner sensiblement de celle de l'indice, que ce soit en termes de secteurs de placements ou de notations.

La fortune du compartiment BCV International Bonds (CHF) est placée en obligations, «notes» et autres titres ou droits de créance à revenu fixe ou variable de débiteurs suisses ou étrangers, de droit privé ou public, libellés en francs suisses ou dans une autre monnaie. L'ensemble des possibilités d'investissement ne se limite pas seulement aux bons du trésor mais comprend également des types d'obligations aussi diverses que des agences gouvernementales, des «Pfandbriefe», des obligations «Corporate» et «Supranational», des «Mortgage-Backed Securities» et des «Asset-Backed Securities». Ce compartiment s'adresse principalement à des investisseurs souhaitant diversifier leurs actifs dans des obligations internationales avec le franc suisse comme monnaie de référence.

BCV Swiss Equity est l'un des compartiments du fonds ombrelle AMC PROFESSIONAL FUND. Il reflète la politique d'investissement de la Banque Cantonale Vaudoise sur le marché suisse des actions, politique axée sur une gestion semi-active, donc une pondération par secteur et/ou par titre différente de celle de l'indice SPI® (Swiss Performance Index).

BCV Europe Equity a pour objectif d'obtenir une plus-value à long terme en investissant en actions et autres titres de sociétés domiciliées en Europe, dans le cadre d'une politique de placement définie par BCV Asset Management. Le compartiment est largement diversifié par une approche sectorielle de gestion traditionnelle qualitative basée sur l'analyse des sociétés et des marchés.

BCV US Equity a pour objectif d'obtenir une plus-value à long terme en investissant en actions et autres titres de sociétés domiciliées aux Etats-Unis, dans le cadre d'une politique de placement définie par BCV Asset Management. Le compartiment est largement diversifié par une approche sectorielle de gestion traditionnelle qualitative basée sur l'analyse des sociétés et des marchés.

BCV Japac a été le tout premier fonds créé par Gérifonds en avril 1970 sous le nom de Japac Fund. Le 1^{er} juin 2006, Japac Fund a intégré l'ombrelle AMC PROFESSIONAL FUND sous la nouvelle dénomination AMC Pro Japac, avec le yen (JPY) comme nouvelle unité de compte. Il offre une exposition au marché nippon des actions et cherche à obtenir une plus-value supérieure à celle de son indice de référence, le Topix NR (Tokyo Price Index). La philosophie du fonds privilégie aussi bien le choix des sociétés, y compris les petites capitalisations, qu'une diversification sectorielle.

L'objectif des compartiments BCV Systematic Swiss Equity, BCV Systematic Europe Equity, BCV Systematic US Equity, BCV Systematic World ex US & Western Europe Equity est d'obtenir une plus-value relative à moyen terme par rapport à leur indice de référence respectif moyennant une bonne diversification et une gestion des risques disciplinée.

Le processus d'investissement est essentiellement quantitatif. Il consiste à exploiter les opportunités multiples du marché des actions et des obligations en intégrant diverses stratégies de sélection de titres et d'allocation.

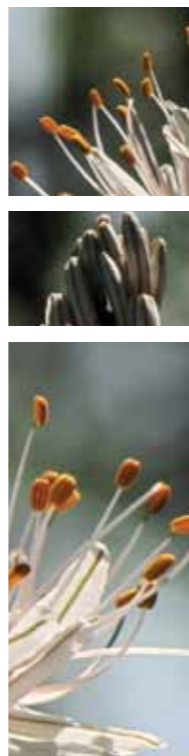
Le compartiment peut, par exemple, être exposé à des styles comme le «value» ou le «momentum». La diversité des stratégies, une allocation équilibrée entre elles et un contrôle systématique du risque sont les éléments fondamentaux du processus d'investissement.



BCV DIAPASON COMMODITY FUND

AUTRE FONDS OMBRELLE DE DROIT SUISSE
EN PLACEMENTS TRADITIONNELS

- BCV DIAPASON Commodity (CHF)
- BCV DIAPASON Commodity (EUR)
- BCV DIAPASON Commodity (USD)
- BCV DIAPASON Commodity Systematic Alpha (CHF)
- BCV DIAPASON Commodity Systematic Alpha (EUR)
- BCV DIAPASON Commodity Systematic Alpha (USD)



BCV DIAPASON COMMODITY FUND est un fonds de placement de droit suisse à compartiments multiples de la catégorie «Autres fonds en placements traditionnels».

L'objectif de placement des compartiments **BCV DIAPASON Commodity (CHF)/(EUR)/(USD)** sont de générer une performance proche ou supérieure à celle de l'indice Diapason Commodities Index® (DCI®). Cet indice a été créé en 2006 par Diapason Commodities Management SA, Lausanne. Il est composé des cours de futures sur 48 commodities des secteurs de l'énergie, de l'agriculture, des métaux et des métaux précieux, sur un plan mondial. La pondération des commodities est ajustée une fois par année selon des critères purement quantitatifs et rebalancée une fois par mois.

Au minimum deux tiers de la fortune de chaque compartiment sont exposés aux commodities et métaux précieux. Cette exposition intervient principalement par des dérivés (futures).

L'objectif de placement des compartiments **BCV DIAPASON Commodity Systematic Alpha (CHF)/(EUR)/(USD)** est la croissance à long terme avec une volatilité moindre et une certaine décorrélation par rapport aux indices du secteur d'investissement.

Pour atteindre cet objectif de placement, la direction effectue des contrats « futures » sur commodities ou métaux précieux. Les positions sont acheteuses ou vendeuses selon les anticipations favorables ou non de l'évolution des marchés.

Pour tous les compartiments de l'ombrelle, la couverture des risques de change est effectuée par des dérivés (forwards).



Libellé en franc suisse, euro et dollar, le fonds **AMC ALTERNATIVE FUND** est un fonds de fonds de droit suisse à risque particulier agréé par la FINMA. Ses deux compartiments investissent dans des fonds alternatifs sous-jacents (hedge funds). Le risque lié à l'évolution du dollar y est systématiquement couvert vis-à-vis du franc suisse, respectivement de l'euro. Deux parties composent le fonds **AMC ALTERNATIVE FUND**. Complémentaires, elles sont indépendantes l'une de l'autre. Par le biais d'une exposition plus importante aux mouvements des marchés, le compartiment **BCV Directional Fund** offre un potentiel de rendement supérieur à celui du second. Le compartiment **BCV Defensive Fund** se distingue, quant à lui, par un niveau de volatilité faible.

AMC ALTERNATIVE FUND

AUTRE FONDS OMBRELLE DE DROIT SUISSE
EN PLACEMENTS ALTERNATIFS

- BCV Defensive Fund (CHF)/(EUR)/(USD)
- BCV Directional Fund (CHF)/(EUR)/(USD)

BCGE RAINBOW FUND

AUTRE FONDS OMBRELLE DE DROIT SUISS
EN PLACEMENTS TRADITIONNELS

- Defensive (CHF)
 - Balanced (CHF)/(EUR)
 - Dynamic (CHF)/(EUR)
 - World Equity (CHF)
-

BCGE RAINBOW FUND est un fonds de placement diversifié de droit suisse à compartiments multiples, lancé en novembre 1990 par la Banque Cantonale de Genève. La stratégie d'investissement du fonds reflète la politique de placement de la BCGE.

L'objectif du **Defensive (CHF)** consiste à investir pour un profil de risque défensif, base franc suisse. Ce compartiment s'adresse aux investisseurs privilégiant la préservation du capital, le rendement et la volatilité limitée.

L'objectif du **Balanced (CHF)/(EUR)** consiste à investir pour un profil de risque équilibré. Ce compartiment s'adresse aux investisseurs privilégiant l'équilibre entre le rendement et les gains en capital avec une volatilité moyenne.

L'objectif du **Dynamic (CHF)/(EUR)** consiste à investir pour un profil de risque dynamique. Ce compartiment s'adresse à des investisseurs privilégiant les gains en capital avec une volatilité élevée. Le risque est accessoirement limité par le rendement.

World Equity (CHF) a pour objectif l'accroissement du capital à long terme par une orientation marquée sur les actions. Les risques sont élevés, compte tenu des fluctuations importantes du capital. Le compartiment investit, directement ou indirectement et sur une base consolidée, après déduction des liquidités, au moins deux tiers de sa fortune en actions et autres titres ou droits de participation de sociétés du monde entier.



BCGE SYNCHRONY MARKET FUND

AUTRE FONDS OMBRELLE DE DROIT SUISSE
EN PLACEMENTS TRADITIONNELS

- BCGE Synchrony Swiss Government Bonds
 - BCGE Synchrony Swiss Equity
 - BCGE Synchrony Europe Equity
 - BCGE Synchrony US Equity
 - BCGE Synchrony Small & Mid Caps CH
-

BCGE Synchrony Swiss Government Bonds est le premier fonds lié à un indice en obligations de la Confédération helvétique. Sa politique d'investissement a pour objectif la réalisation de performances correspondant à l'indice Swiss Domestic Bonds Government, avec un risque de déviation (tracking error) inférieur à 0,5% par an.

BCGE Synchrony Swiss Equity, a pour objectif la réalisation de performances correspondant à l'indice de référence, FTSE RAFI Switzerland®, avec un risque de déviation (tracking error) inférieur à 1% par an. La technique de gestion quantitative permet de composer un portefeuille indexé optimal avec un nombre limité d'actions.

BCGE Synchrony Europe Equity, en tant que fonds de fonds, a pour objectif de réaliser une croissance à long terme par des placements largement diversifiés en parts de fonds de placement qui investissent pour deux tiers au moins dans des actions ou autres titres ou droits de participation de sociétés européennes.

BCGE Synchrony US Equity, en tant que fonds de fonds, a pour objectif de réaliser une croissance à long terme par des placements largement diversifiés en parts de fonds de placement qui investissent pour deux tiers au moins dans des actions ou autres titres ou droits de participation de sociétés des Etats-Unis.

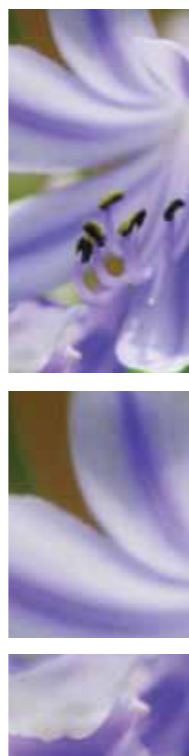
BCGE Synchrony Small & Mid Caps CH a pour objectif l'accroissement du capital à long terme par des investissements dans des titres ou droits de participation de petites ou moyennes sociétés ayant leur siège en Suisse ou qui exercent la partie prépondérante de leur activité économique en Suisse et qui font partie de l'indice SPI Extra®.



BCGE SYNCHRONY INSTITUTIONAL FUND

AUTRE FONDS OMBRELLE DE DROIT SUISSE
EN PLACEMENTS TRADITIONNELS POUR INVESTISSEURS QUALIFIÉS

- BCGE Synchrony Finest of™ LPP Bonds
- BCGE Synchrony Finest of™ LPP 25
- BCGE Synchrony Finest of™ LPP 40
- BCGE Synchrony Finest of™ LPP 40 SRI



L'objectif de placement des compartiments BCGE Synchrony Finest of™ est la préservation et l'accroissement du capital dans le respect des exigences de la législation fédérale sur les fonds de placement et de celle sur la prévoyance professionnelle vieillesse, survivants et invalidité, propres à chaque compartiment.

BCGE Synchrony Finest of™ LPP Bonds investit en obligations, notes et autres titres ou droits de créance à revenu fixe ou variable, libellés en franc suisse ou en d'autres monnaies convertibles, de débiteurs privés ou publics, qui font partie de l'indice suisse SBI AAA-A TR®. Le compartiment peut investir au maximum 49% en parts de fonds de placement en valeurs mobilières ou de fondations de placement qui placent leur fortune selon les directives du compartiment.

BCGE Synchrony Finest of™ LPP 25 vise à dégager à long terme un rendement proche de l'indice Pictet LPP 2000 - LPP 25® en investissant en obligations et autres titres ou droits de créance. Au maximum 25% de la fortune du compartiment peut être investi en obligations convertibles et au maximum 35% en actions ou autres titres ou droits de participation. Au maximum un tiers de la fortune du compartiment peut être conservé en avoirs en banque. Le compartiment est un fonds de fonds. Les parts de fonds de placement immobiliers de droit suisse sont limitées à 15% de la fortune du compartiment.

BCGE Synchrony Finest of™ LPP 40 vise à dégager à long terme un rendement proche de l'indice Pictet LPP 2000 - LPP 40® en investissant en obligations et autres titres ou droits de créance. Au maximum 25% de la fortune de chaque compartiment peut être investi en obligations convertibles et au maximum 50% en actions ou autres titres ou droits de participation. Au maximum un tiers de la fortune de chaque compartiment peut être conservé en avoirs en banque. Le compartiment est un fonds de fonds. Les parts en fonds de placement immobiliers de droit suisse sont limitées à 15% de la fortune de chaque compartiment.

BCGE Synchrony Finest of™ LPP 40 SRI vise à dégager à long terme un rendement proche de l'indice Pictet LPP 2000 - LPP 40® en investissant en obligations et autres titres ou droits de créance. Au maximum 25% de la fortune de chaque compartiment peut être investi en obligations convertibles et au maximum 50% en actions ou autres titres ou droits de participation. Au maximum un tiers de la fortune de chaque compartiment peut être conservé en avoirs en banque. Le compartiment est un fonds de fonds. Les parts en fonds de placement immobiliers de droit suisse sont limitées à 15% de la fortune de chaque compartiment. La direction s'efforce d'atteindre l'objectif du compartiment par des investissements socialement responsables (Social Responsible Investments, SRI).



HERITAGE ALTERNATIVE FUND

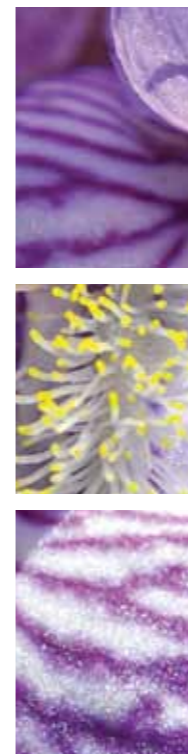
AUTRE FONDS OMBRELLE DE DROIT SUISSE
EN PLACEMENTS ALTERNATIFS

- Heritage Total Return (CHF)/(EUR)/(USD)
- Heritage Long/Short Equity (CHF)/(USD)

HERITAGE ALTERNATIVE FUND offre un accès simple à l'univers de la gestion alternative. Avec une exposition à au moins cinq stratégies alternatives différentes, le fonds investit dans des fonds alternatifs sélectionnés à la suite d'un processus de «due diligence» rigoureux. L'objectif du fonds est de générer des rendements stables, à faible volatilité, visant une performance nette de 4 à 8% par an et une majorité de mois de performance positive.

Le gestionnaire du fonds, Banque Heritage à Genève, bénéficie de plus de vingt ans d'expérience et dispose d'une équipe de spécialistes responsable de la sélection de fonds alternatifs, de la construction et de la gestion de portefeuilles ainsi que du suivi du risque.

L'objectif de placement du compartiment [Heritage Long/Short Equity](#) est une appréciation du capital à long terme par des fonds cibles poursuivant des stratégies «Long/Short». Le caractère de fonds de fonds du compartiment et la nature alternative des fonds cibles visent à réduire la volatilité par rapport aux principaux indices d'actions mondiaux. La sélection des fonds cibles est effectuée de manière à optimiser le ratio risque-rendement.



IFP FUND

FONDS OMBRELLE DE DROIT SUISSE
EN VALEURS MOBILIÈRES

- IFP Global Convertible Bonds (CHF)/(EUR)/(USD)
- IFP Convertible Bonds Opportunities (EUR)/(USD)
- QUANTEVIOUR European Equities (EUR)

[IFP Global Convertible Bonds](#) investit à l'échelle mondiale dans des obligations convertibles et dans d'autres papiers-valeurs. Les emprunts sont choisis en fonction d'une répartition géographique et sectorielle résultant d'une analyse macro- et microéconomique approfondie. Les risques de change et d'émetteurs peuvent être couverts par l'utilisation d'instruments financiers dérivés.

[IFP Convertible Bonds Opportunities](#) investit en fonction de l'attrait opportuniste d'une ou de plusieurs des caractéristiques fondamentales des obligations convertibles, à savoir le rendement à l'échéance, la volatilité implicite de la partie optionnelle imbriquée ou encore la sous-évaluation de la valeur théorique par rapport au prix de marché.

Ces compartiments s'adressent tant aux investisseurs privés qu'institutionnels.

[QUANTEVIOUR European Equities \(EUR\)](#) a pour objectif d'obtenir une plus-value à long terme par une sélection active et dynamique d'actions de sociétés européennes selon les principes de la finance comportementale. Ces principes reposent sur l'analyse systématique des titres des secteurs et des indices qui semblent sujets à des comportements extrêmes induisant provisoirement une sur- ou sous-valorisation du fait de facteurs psychologiques et émotionnels présents sur le marché. Les investissements du compartiment interviennent après une confrontation des paramètres économiques comportementaux et fondamentaux propres aux sociétés concernées.

PLANETARIUM ALTERNATIVE STRATEGIES

AUTRE FONDS OMBRELLE DE DROIT SUISSE
EN PLACEMENTS ALTERNATIFS

- PAS Low Vol (CHF)/(EUR)/(USD)
- PAS Global Long Short (EUR)
- PAS European Markets (EUR)
- PAS Emerging Markets (EUR)/(USD)



L'objectif de placement du **PAS Low Vol** est une appréciation du capital à long terme avec un niveau de volatilité réduit et une faible corrélation avec les principaux marchés financiers. Le compartiment est un fonds de fonds qui investit principalement dans un portefeuille diversifié et multi-stratégies de fonds cibles traditionnels ou alternatifs (hedge funds). La sélection des fonds cibles est effectuée de manière à maximiser le ratio risque-rendement en limitant la volatilité à un niveau de l'ordre de 3% à 5% sur 3 ans. Le gestionnaire s'attache tout particulièrement à sélectionner des fonds cibles peu corrélés entre eux suivant des stratégies de styles différents.

L'objectif de placement du **PAS Global Long Short** est une appréciation du capital à long terme par des investissements en fonds traditionnels ou alternatifs (hedge funds) poursuivant des stratégies «Long Short». Le caractère de fonds de fonds du compartiment et la nature alternative des fonds cibles visent à réduire la volatilité par rapport aux principaux indices d'actions mondiaux.

L'objectif de placement du **PAS European Markets** est une appréciation du capital à long terme par des investissements en fonds traditionnels ou alternatifs (hedge funds) investis principalement sur les marchés européens. Le caractère de fonds de fonds du compartiment et la nature alternative des fonds cibles visent à réduire la volatilité par rapport aux principaux indices d'actions européens.

L'objectif de placement du **PAS Emerging Markets** est une appréciation du capital à long terme par des investissements en fonds traditionnels ou alternatifs (hedge funds) investis principalement sur les marchés émergents. Le caractère de fonds de fonds du compartiment et la nature alternative des fonds cibles visent à réduire la volatilité par rapport aux principaux indices d'actions globaux sur les marchés émergents.



DFF PRIME BOND EXPO

AUTRE FONDS OMBRELLE DE DROIT SUISSE
EN PLACEMENTS TRADITIONNELS POUR INVESTISSEURS QUALIFIÉS

- EUR Bonds (EUR)/(CHF)

DFF PRIME BOND EXPO - EUR Bonds offre un accès aux principaux marchés obligataires libellés en euro. Seules des obligations émises ou garanties par des émetteurs de première qualité sont considérées. Pour protéger le capital investi, les actifs sont gérés de manière à préserver une valeur limite inférieure (le plancher).

Le niveau initial du plancher par part pour la classe (EUR) A de ce compartiment est fixé à 95% du prix d'émission initial.

La valeur limite inférieure (le plancher) pour la classe (CHF) B est basée sur celle de la classe A.

En raison de la couverture du risque de change associé aux actifs sous-jacents contre le franc suisse (CHF), l'évolution de la valeur nette d'inventaire des parts de la classe (CHF) B ainsi que son plancher peuvent diverger de ceux de la classe (EUR) A, selon le déport ou le report associé aux contrats de change à terme utilisés.

Le **DFF PRIME BOND EXPO** est réservé à des investisseurs qualifiés.

PIGUET FUND

AUTRE FONDS OMBRELLE DE DROIT SUISSE
EN PLACEMENTS TRADITIONNELS

- Pondéré (CHF)
 - Pondéré (EUR)
 - Pondéré (USD)
 - Actions Suisses
 - Actions Pan-Europe
 - Actions Amérique du Nord
 - Actions Japon
 - Actions Asie-Pacifique ex-Japon
-

Les compartiments Pondéré (CHF)/(EUR)/(USD) ont pour objectif d'obtenir une croissance du capital à long terme dans le cadre d'une politique de placement définie pour un profil de risque équilibré, devises de référence franc suisse, euro, dollar, principalement par des investissements en actions et autres titres et droits de participation, obligations, parts de placements collectifs et fonds alternatifs, selon une approche macro-économique «top down».

Ils investissent au minimum 20% et au maximum 80% de leur fortune en obligations et au minimum 15% et au maximum 80% en actions.

Le compartiment *Actions Suisses* a pour objectif d'obtenir une croissance du capital à long terme par des investissements en actions et autres titres de participation de sociétés suisses.

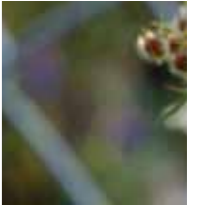
Il investit, après déduction des liquidités, au moins deux tiers de sa fortune en actions et autres titres ou droits de participation de sociétés ayant leur siège ou exerçant la partie prépondérante de leur activité économique en Suisse.

Le compartiment *Actions Pan-Europe* a pour objectif d'obtenir une croissance du capital à long terme par des investissements en actions et autres titres ou droits de participation de sociétés européennes. Il investit au moins deux tiers de sa fortune du compartiment en actions et autres titres ou droits de participation de sociétés ayant leur siège ou exerçant la partie prépondérante de leur activité économique en Europe géographique, y compris en Europe de l'est et en Russie.

Le compartiment *Actions Amérique du Nord* a pour objectif d'obtenir une croissance du capital à long terme par des investissements en actions et autres titres ou droits de participation de sociétés d'Amérique du Nord. Il investit au moins deux tiers de sa fortune du compartiment en actions et autres titres ou droits de participation de sociétés ayant leur siège ou exerçant la partie prépondérante de leur activité économique en Amérique du Nord (y compris le Mexique).

Le compartiment *Actions Japon* a pour objectif d'obtenir une croissance du capital à long terme par des investissements en actions et autres titres ou droits de participation de sociétés japonaises. Il investit au moins deux tiers de sa fortune du compartiment en actions et autres titres ou droits de participation de sociétés ayant leur siège ou exerçant la partie prépondérante de leur activité économique au Japon.

Le compartiment *Actions Asie-Pacifique ex-Japon* a pour objectif d'obtenir une croissance du capital à long terme par des investissements en actions et autres titres ou droits de participation de sociétés de la zone Asie-Pacifique, hors Japon. Il investit au moins deux tiers de sa fortune du compartiment en actions et autres titres ou droits de sociétés ayant leur siège ou exerçant la partie prépondérante de leur activité économique dans la zone Asie-Pacifique, hors Japon.



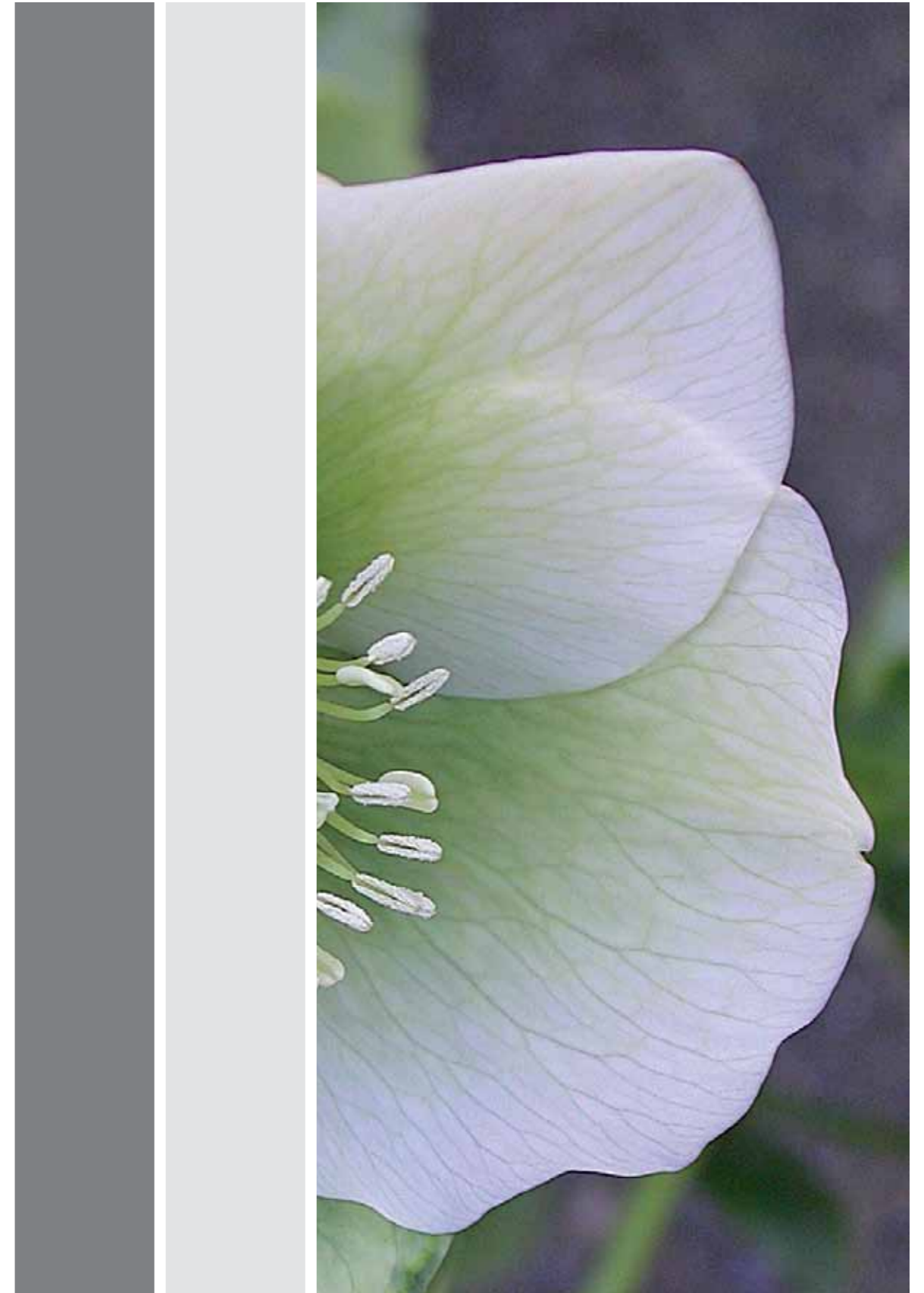
CARNAUBA ALTERNATIVE FUND

AUTRE FONDS OMBRELLE DE DROIT SUISSE
EN PLACEMENTS ALTERNATIFS

- Directional (USD)

L'objectif de placement du compartiment CARNAUBA ALTERNATIVE FUND – Directional (USD) est l'accroissement du capital à long terme tout en minimisant les risques par le biais de placements effectués en différentes méthodes, stratégies de placements collectifs ou fonds alternatifs, avec un niveau de volatilité assez élevé et une faible corrélation avec les principaux marchés financiers.

La structure du compartiment est celle d'un fonds de fonds.



BDG FUND

AUTRE FONDS OMBRELLE DE DROIT SUISSE
EN PLACEMENTS TRADITIONNELS

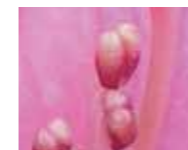
- BDG Bonds Opportunities (EUR)
 - BDG Balanced (CHF)
 - BDG Swiss Stocks
-



Le compartiment **BDG Bonds Opportunities (EUR)** vise à offrir aux investisseurs la possibilité de bénéficier du rendement du marché obligataire suisse et étranger, tout en respectant le principe de la répartition des risques. Le compartiment exploite de façon dynamique les opportunités d'évolution des taux d'intérêt, en raccourcissant ou en rallongeant l'échéance résiduelle du portefeuille. Le compartiment convient aux investisseurs qui acceptent des risques supérieurs aux investissements dans des emprunts gouvernementaux de premier ordre, mais qui cherchent une rémunération correspondant aux rendements d'emprunts d'entreprises.

Le compartiment **BDG Balanced (CHF)** présente une allocation de référence équilibrée entre obligations et actions et vise la croissance de la fortune à long terme ainsi que des revenus complémentaires réguliers. La diversification monétaire est recherchée. Ce compartiment est particulièrement adapté à un investisseur ayant un profil équilibré qui cherche une croissance modérée du capital investi à moyen et à long terme et qui souhaite profiter de manière significative des opportunités offertes par les marchés boursiers.

Le compartiment **BDG Swiss Stocks** investit principalement en actions ou droits de participation de sociétés fortement capitalisées qui ont leur siège en Suisse ou qui exercent une partie prépondérante de leur activité en Suisse.



UBAM (CH)

AUTRE FONDS OMBRELLE DE DROIT SUISSE
EN PLACEMENTS TRADITIONNELS

- Swiss Excellence Equity
 - Gold + (CHF)/(EUR)/(USD)
-

UBAM (CH) - Swiss Excellence Equity est le seul fonds thématique investissant exclusivement dans les sociétés suisses qui sont leaders globaux dans leur secteur d'activité, indépendamment de leur capitalisation boursière.

UBAM (CH) - Gold + est le premier fonds de droit suisse investissant dans l'or physique géré activement, avec comme objectif de rendement une sur-performance de 5% par rapport à l'indice London Gold Bullion. Pour cela, le fonds combinera la détention d'or physique avec des stratégies dans les autres métaux précieux, les actions minières et les dérivés sur or et métaux précieux. Le fonds est disponible en USD, ainsi qu'en CHF et EUR, devises couvertes.

BCV DYNAMIC FUND

FONDS COMMUN DE PLACEMENT EN VALEURS MOBILIÈRES
DE DROIT LUXEMBOURGEOIS

- BCV DYNAGEST World Expobond
- BCV DYNAGEST World Expoequity REP (EUR)
- BCV DYNAGEST World Expoequity REP (CHF)
- BCV DYNAGEST International Bond Expo (CHF)
- BCV DYNAGEST Corporate Bond Expo (CHF)

Les BCV DYNAGEST, compartiments du BCV DYNAMIC FUND, fonds à compartiments multiples de droit luxembourgeois gérés selon la technique d'assurance dynamique de portefeuille, permettent d'exploiter le potentiel de hausse des marchés tout en bénéficiant d'un mécanisme de sécurité destiné à protéger une grande partie du capital investi contre les fortes corrections boursières.

BCV DYNAGEST World Expobond, au profil risque relativement bas, vise une croissance du capital à long terme tout en gérant les actifs de manière à protéger le plancher. Il donne une exposition aux principaux marchés obligataires internationaux notamment par le biais d'instruments financiers dérivés. Le niveau initial du plancher par part de ce sous-fonds est fixé à 95% du prix de souscription initial. Son objectif est d'obtenir à long terme un rendement ajusté au risque supérieur à l'indice de référence qui est le Citigroup WGBI EUR terms hedged.

BCV DYNAGEST World Expoequity REP (EUR) et BCV DYNAGEST World Expoequity REP (CHF), au profil risque plus élevé, visent une croissance du capital à long terme mais contrairement aux deux premiers compartiments, leur objectif prioritaire ne réside pas dans la préservation absolue d'une valeur limite inférieure qu'est celle du plancher, car on peut abaisser le plancher pour procéder à des reprises d'exposition périodiques (REP) des actifs nets du compartiment alloués à la partie plus risquée. Le niveau initial du plancher par part est fixé à 90% du prix de souscription initial. L'objectif des compartiments est d'obtenir à long terme un rendement ajusté au risque supérieur à l'indice synthétique BCV.

BCV DYNAGEST International Bond Expo (CHF) vise une croissance du capital à long terme, en offrant à des investisseurs raisonnant en franc suisse, un accès aux principaux marchés d'obligations en monnaies étrangères, en particulier aux marchés d'obligations à long terme de première qualité. Dans le but de limiter le risque de baisse lié, d'une part, aux obligations à long terme, et d'autre part, aux monnaies étrangères, tout en préservant la capacité de participation au potentiel d'appréciation associé à ces dernières, le compartiment a recours à des principes d'assurance de portefeuille. Son objectif est d'obtenir à long terme un rendement ajusté au risque supérieur à son indice de référence, l'indice synthétique Barclays Capital (1/3 global treasuries et 2/3 euro treasuries).

BCV DYNAGEST Corporate Bond Expo (CHF) a pour objectif principal de réaliser une croissance du capital à long terme en offrant, à des investisseurs raisonnant en franc suisse (CHF), un accès aux principaux marchés d'obligations en monnaies étrangères (devises

de pays-membres de l'OCDE), en particulier aux marchés d'obligations «corporate» émises par des sociétés industrielles, bancaires ou financières, au bénéfice d'une notation entrant dans la catégorie «investment grade». Dans le but de limiter le risque de baisse lié aux monnaies étrangères, tout en préservant la capacité de participation au potentiel d'appréciation de ces dernières, le compartiment a recours à des principes de couverture de portefeuille.



BCV STRATEGIC FUND

FONDS COMMUN DE PLACEMENT EN VALEURS MOBILIÈRES DE DROIT LUXEMBOURGEOIS

- BCV Classical (CHF)
- BCV Select (CHF)
- BCV Mixed (CHF)
- BCV Classical (EUR)
- BCV Select (EUR)
- BCV Mixed (EUR)



Créés le 13 juin 2005, les 6 compartiments du fonds ombrelle BCV STRATEGIC FUND de droit luxembourgeois reflètent la politique d'investissement de la BCV, basée sur une stratégie d'allocation d'actifs et de monnaies au niveau international et visant à optimiser le rapport risque/rendement.

BCV Classical (CHF) investit principalement en valeurs de rendement et la part en francs suisses est prépondérante. Il vise la préservation du capital et des revenus réguliers.

BCV Select (CHF) comprend une majorité d'obligations (65%) et de francs suisses ainsi qu'une part peu importante d'actions et de monnaies étrangères. Il vise des revenus réguliers et la préservation à long terme de la valeur réelle du capital.

BCV Mixed (CHF) comprend une part égale d'obligations ou autres titres de créances (45%) et d'actions (45%). Il vise l'augmentation du capital à terme et des revenus complémentaires.

BCV Classical (EUR) investit principalement en valeurs de rendement et la part en euro est prépondérante. Il vise la préservation du capital et des revenus réguliers.

BCV Select (EUR) comprend une majorité d'obligations (65%) et d'euros ainsi qu'une part peu importante d'actions et de monnaies étrangères. Il vise des revenus réguliers et la préservation à long terme de la valeur réelle du capital.

BCV Mixed (EUR) comprend une part égale d'obligations ou autres titres de créances (45%) et d'actions (45%). Il vise l'augmentation du capital à terme et des revenus complémentaires.



BCV Forex Alpha (CHF) fusionne des méthodes quantitatives d'investissement et des connaissances empiriques acquises sur les marchés financiers. Il intervient de manière dynamique sur le marché des changes. En effet, grâce à des stratégies d'investissement systématiques et complémentaires, le fonds profite de l'inefficience du marché des changes pour réaliser de la performance.

Les objectifs du fonds sont d'anticiper les tendances sur les devises pour générer un rendement absolu, avec comme objectif le DB Swiss Overnight Money Market Index +3%, et de maîtriser la volatilité des investissements entre 3 et 4%, grâce à une gestion rigoureuse du risque.

L'objectif du compartiment **BCV Cluster Equity Alpha (CHF)** est de générer un rendement régulier avec un niveau de volatilité modérée et une corrélation non significative avec les marchés actions. Ceci est atteint en investissant dans une sélection d'actions et en visant la protection de l'entièreté du portefeuille de titres de l'évolution globale des marchés par une position vendeuse sur des indices financiers correspondants à l'univers d'investissement.

Pour les actifs dont la devise de référence n'est pas identique à celle du compartiment, une couverture de change peut être appliquée afin d'éliminer les risques liés aux fluctuations des marchés des changes.

BCV FUND (LUX)

FONDS COMMUN DE PLACEMENT EN VALEURS MOBILIÈRES DE DROIT LUXEMBOURGEOIS

- BCV Forex Alpha (CHF)
- BCV Cluster Equity Alpha (CHF)
- BCV Cluster Equity Alpha (EUR)
- BCV Cluster Equity Opportunity (CHF)

L'objectif du compartiment **BCV Cluster Equity Alpha (EUR)** est de générer un rendement régulier avec un niveau de volatilité modérée et une corrélation non significative avec les marchés actions. Ceci est atteint en investissant dans une sélection d'actions et en visant la protection de l'entièreté du portefeuille de titres de l'évolution globale des marchés par une position vendeuse sur des indices financiers correspondants à l'univers d'investissement.

Pour les actifs dont la devise de référence n'est pas identique à celle du compartiment, une couverture de change peut être appliquée afin d'éliminer les risques liés aux fluctuations des marchés des changes.

L'objectif du compartiment **BCV Cluster Equity Opportunity (CHF)** est de générer des gains en capitaux avec un niveau de volatilité plus faible, en moyenne, que les actions. Ceci est atteint en investissant dans une sélection d'actions et en protégeant ces positions dans une fourchette de 0% jusqu'à 100% de manière opportuniste suivant l'évolution des marchés par une position vendeuse sur des indices financiers correspondants à l'univers d'investissement.

Pour les actifs dont la devise de référence n'est pas identique à celle du compartiment, une couverture de change peut être appliquée afin d'éliminer les risques liés aux fluctuations des marchés des changes.

RESEAU DE DISTRIBUTION

DISTRIBUTEURS

Banque Cantonale Vaudoise, Lausanne
Banque Cantonale de Genève, Genève
Toutes les autres banques cantonales suisses
Banque Heritage, Genève
Banque Leumi (Suisse) SA, Zurich
Banque Pasche SA, Genève
Cornèr Banque, Lugano
Diapason Commodities Management SA, Prilly
Dynagest SA, Genève
IFP Fund Management SA, Pully
Lloyds TSB Bank Plc, Genève
Piguet Galland & Cie SA, Yverdon
PKB Privatbank SA, Lugano
Rahn & Bodmer Co., Zurich
Swisscanto Asset Management SA, Berne
Union Bancaire Privée, UBP SA, Genève

APPORTEURS D'AFFAIRES

Gérants financiers indépendants



ILS NOUS ONT CHOISIS



Gérifonds propose une structure indépendante pour la création, l'administration et la gestion de fonds de placement et remercie chaleureusement tous ses partenaires.

www.gerifonds.ch





GÉRIFONDS
Direction de fonds depuis 1970

Rue du Maupas 2

CP 6249

CH-1002 Lausanne

TÉL +41 21 321 32 00

FAX +41 21 321 32 28

info@gerifonds.ch

www.gerifonds.ch

